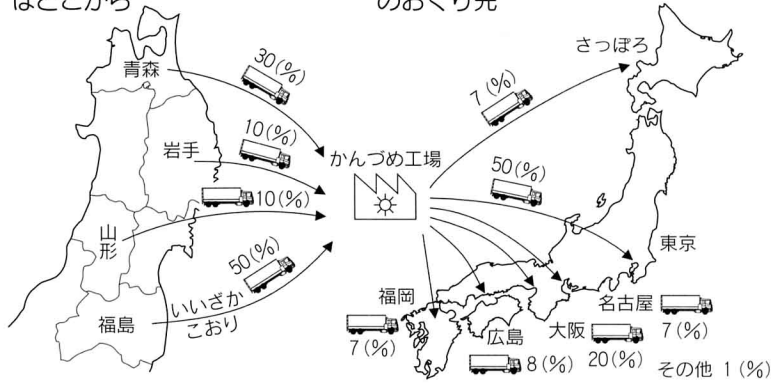


4 わたしたちのくらしとものをつくるしごと

● げんりょうとせいひん(コープ食品工業のばあい)
(関連ページ→54、55)

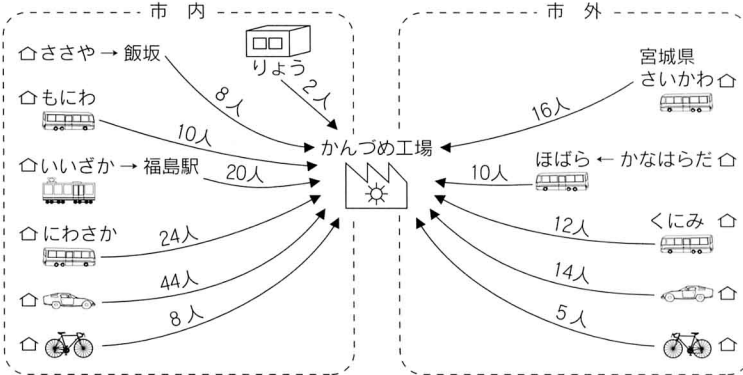
■ げんりょう (りんごやもも) はどこから

■ せいひん (かんづめやジュース) のおくり先



▲ 大型トラックで原料を運んできました

● はたらく人たち



▲ 工場はマイクロバスが7台あって、はたらく人たちの送りむかえをしています

● 工場長さんのお話



なぜ、福島市に工場を立てたのですか？

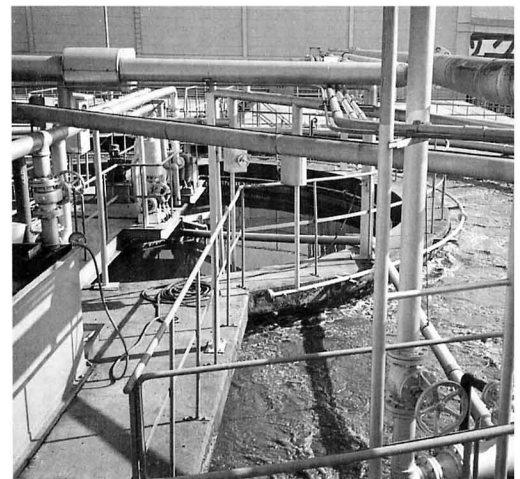


ふくしまは、くだものの産地にちかく、原料を集めるのにつうがよいのです。また、作ったせいひんを東京などに運ぶのにも交通のべんがよいので工場をここに立てたのです。

よごれた水を川に流さないように工場の中できれいになっています。この水は、もう一度利用したり川へ流したりします。



工場では、どんな工夫をしていますか。



▲ よごれた水をきれいにする



げんりょうやせいひんはどここの地いきと結びついているでしょう。はたらく人たちはどこからきているのだろう。地図でたしかめてみましょう。