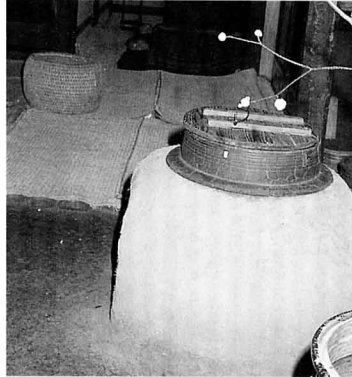


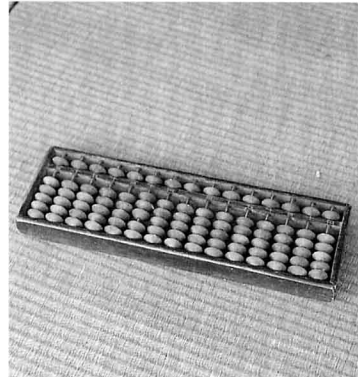
● むかしの生活に使われたもの



◀ ポンプ井戸



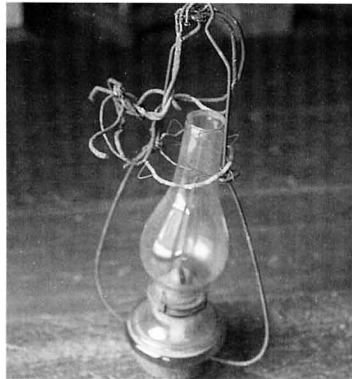
◀ かまど



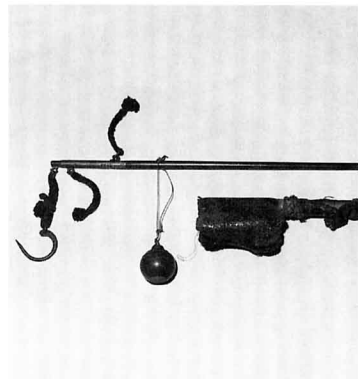
◀ 五玉ソロバン



◀ みの



◀ ランプ



◀ はかり



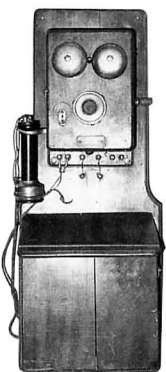
◀ 三本くわ



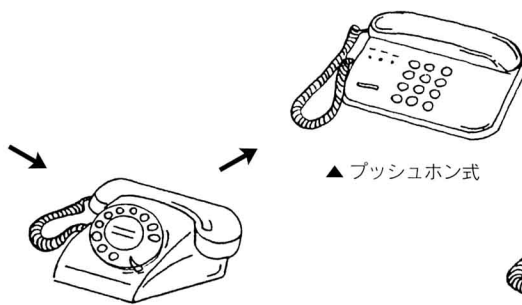
◀ だてくまき



◀ ちくおんき

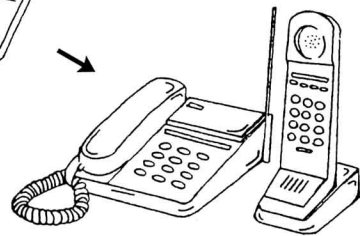


◀ 電話き  
はなすことばをきくところ  
はなれていました。



▲ ダイヤル式

▲ プッシュホン式



▲ 無線式・けいたい電話



なにに使っていたものか、しらべてみましょう。  
電話にならって、うつりかわりをしらべてみましょう。