

● 交通きかんのうつりかわり



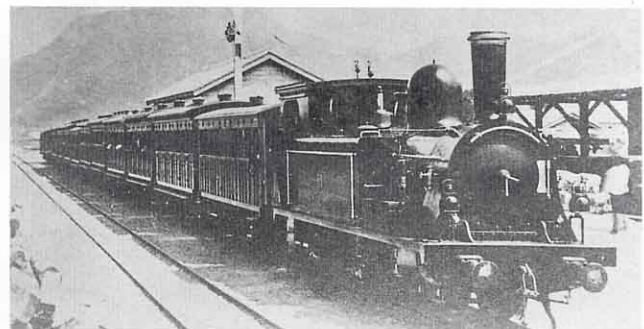
▲ 1955年ころの福島駅（昭和30年ころ）



▲ 1900年の福島駅の時こくひょう（明治33年）



▲ 1982年東北新かん線開通（昭和57年）



▲ 1887年はじめて汽車が開通（上野～しおがま）（明治20年）



▲ 福島駅西口（平成8年）



▲ 1957年ころの駅前通りとバセオ通りの交差点（昭和32年）



▲ 福島駅東口（平成9年）



どこが、どのようにかわったか、文でかいてまとめてみましょう。
「写真のよみ方」をふりかえってみましょう。 52ページもみましょう。