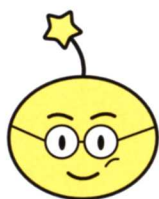




▲JAにりんごをはこぶ(JA川俣飯野本店)



▲品質をけんさする



青木のりんごと地いきの
つながりを見てみよう。

飯野町のりんごの送り先



「二本松市」と「越谷市」
の青果市場に出荷している。
ほとんどは二本松市青果市場に出している。

埼玉県越谷市



▲りんごをせりにかける(二本松青果市場)



▲いろいろな地いきへ