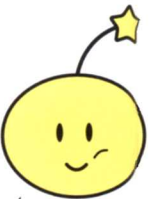


# 住みよいくらしをささえる

## 2.水はどこから

### ●くらしの中の水

水はどこからどのようにして、わたしたちのところまで来るのでしょうか。



水道の水は、どのようにしてきれいにしているのかな？



▲取り入れ口



ちよすい  
▲貯水タンク



▲じょう水場



ちんでんち  
▲沈澱池