

# 5 きょうどにつたわるねがい

## 1. 飯野町の用水路

### ●大堰堀

今から300年ほど前、飯野字小平に住んでいた大地主の小平源右衛門こたいらげん う えもんという人が、境川さかいの水を取り入れた用水路をつくりました。

小平あたりは、川がなく水田を作るには不便だったのです。小平源右衛門は、境川から水を取り入れ、砂田・源田内から小平・境川にかけて約10ヘクタールに水を引けるようにしました。



▲小平のあたりのようす

川は水田のずっと下を流れています。



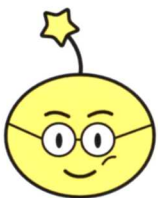
▲源田内のあたりのようす



▲用水路のようす



▲境川からの取り入れ口



田にはたくさんの水が必要です。みなさんの近くの田には、どこから水を引いているのか調べてみよう。