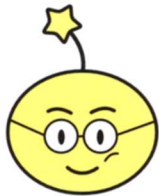




▲川俣線開通記念(1926年)
川俣町と松川町を結んでいました。



飯野堰堤公園や川俣線が、なぜ作られたのか調べてみよう。



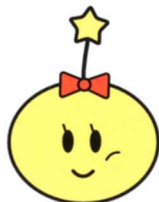
(1972年撮影・現在の福祉センター付近)

▲岩代飯野駅の様子



▲蓬萊ダム(飯野堰堤)

飯野堰堤公園には、お花見や遠足に行ったね。町の人もたくさん来ていたわ。



▲飯野堰堤公園と高橋達之助をたたえる記念碑

