

一般会計年度別決算の推移

(単位:千円)

年度	歳入額	歳出額	歳入歳出差引額	備考
2	5,468,724	5,397,749	70,975	
3	6,134,314	5,891,067	243,247	翌年度繰越額 162,720
4	8,330,454	8,231,127	99,327	
5	6,541,000	6,541,000	—	当初予算
6	6,548,873	6,423,901	124,972	翌年度繰越額 24,190
7	7,356,220	7,139,694	216,526	翌年度繰越額 24,282
8	7,345,230	7,149,644	195,586	翌年度繰越額 25,929
9	6,882,619	6,774,943	107,676	
10	6,490,651	6,324,785	165,866	翌年度繰越額 25,606

資料 企画財政課

主な非常勤特別職等の人数

(平成11年4月1日現在 単位:人)

議会議員	22
教育委員	5
監査委員	2
選挙管理委員	4
民生委員	55
農業委員	21
固定資産評価委員	3
行政区長	108
農事組合長	101
財産区管理委員	35
社会教育委員	9
国民年金委員	29
国保運営協議会委員	12
保健委員	154
消防団員	595

資料 総務課

町税収入の内訳(決算)

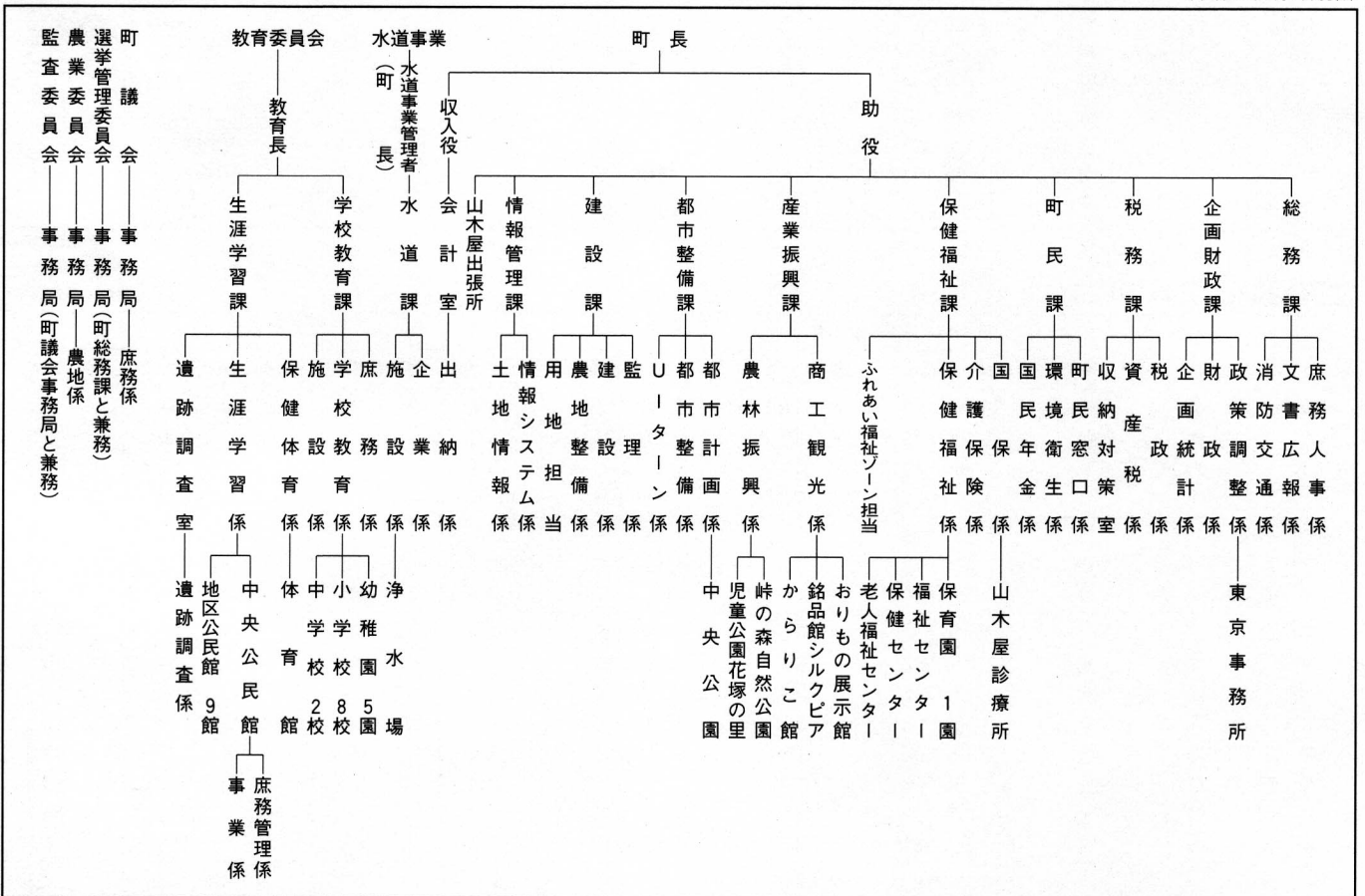
(単位:千円)

区分	6	7	8	9	10	
町民税	個人町民税	431,351	456,575	437,780	503,464	408,022
	法人町民税	96,718	112,603	107,472	93,486	80,789
小計	528,069	569,178	545,252	596,950	488,811	
固定資産税	固定資産税	626,973	657,417	689,035	666,825	687,041
	交付金・納付金	1,844	1,848	1,845	1,831	1,821
小計	628,817	659,265	690,880	668,656	688,862	
軽自動車税	22,397	23,202	23,949	25,033	25,045	
町たばこ税	72,723	72,998	71,669	83,177	80,967	
特別土地保有税	1,907	1,158	1,190	1,473	1,212	
旧法による税	—	—	—	—	—	
合計	1,253,913	1,325,801	1,332,940	1,375,289	1,284,897	

資料 企画財政課

川俣町行政組織

(平成12年4月1日現在)



資料 企画財政課