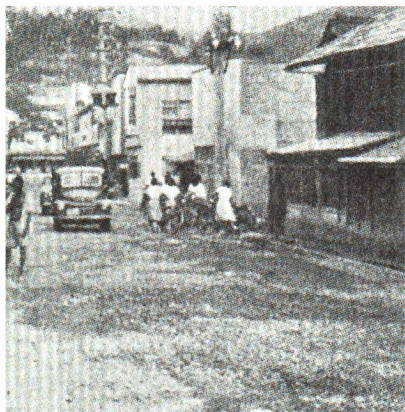


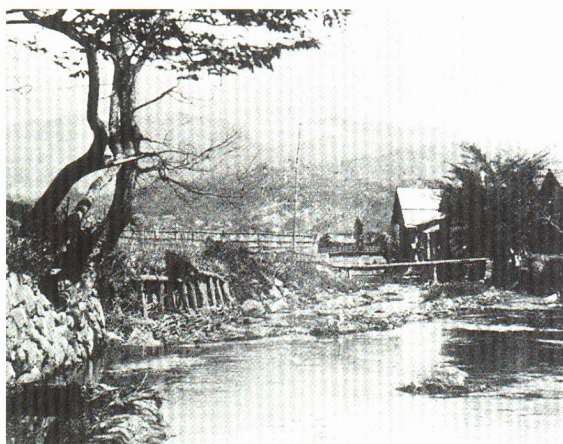
○道路と川のうつりかわり



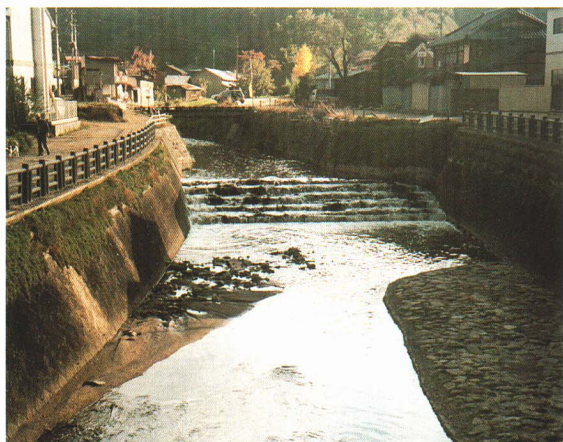
▲ほそうされる前の日和田通り（昭和26年）



▲今の日和田通り（平成10年）



▲むかしの広瀬川（明治38年）



▲今の広瀬川（平成10年）



▲新しい道路（平成10年）



むかしと今とどうかわっているかな。自分の家に、古い写真があるかもしれないね。