

## (2) 下水のしまつ



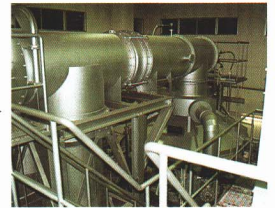
▲し尿しより場（飯坂）

### 【し尿しより場の持ちよう<sup>によ</sup>】

- ・最新式のせつびなので、しより水がきれいで、いやなおいがない。
- ・しよりしたものを燃やすだけでなく、ひりょうとしても使うことができる。
- ・飯野町、福島市（松川町）との協力で、昭和60年3月に飯坂地区に完成した。



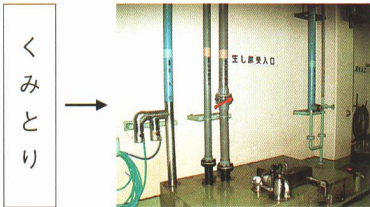
▲できたひりょうを運ぶ



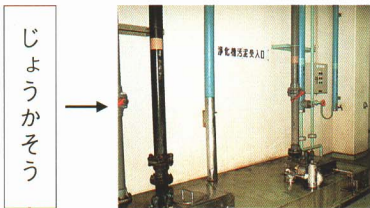
▲しよきやくろ



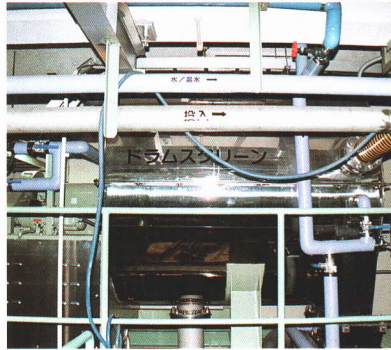
▲水のけんさ



▲生し尿受入口



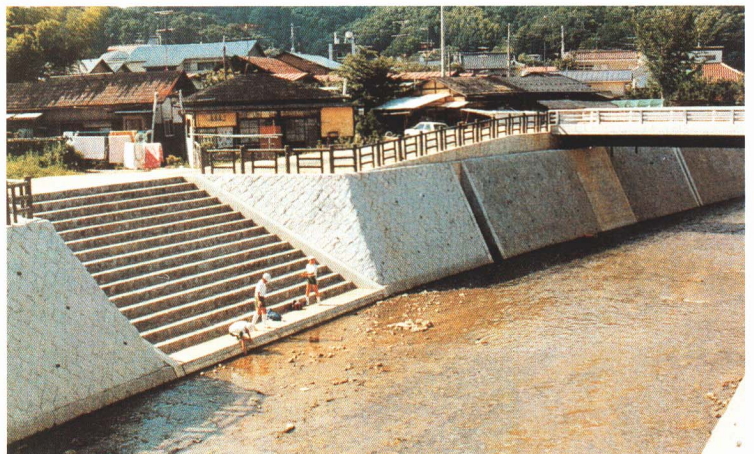
▲おでい汚泥受入口



▲中の機械

水

川俣町ではトイレの汚水をそのまま流さず、各家庭などにあるじょうかそうや、し尿しより場でしよりしてから流すようにしています。



▲川俣町内を流れる広瀬川



広瀬川をきれいな川にするために、わたしたちにできることはどんなことかな。