

○ごみのゆくえ

① 燃やせるごみの場合



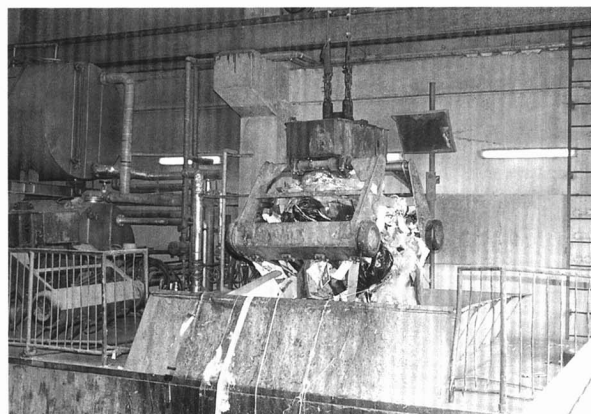
▲決められた日に、決められた場所にごみを出します。



▲ごみを収集車で集めます。



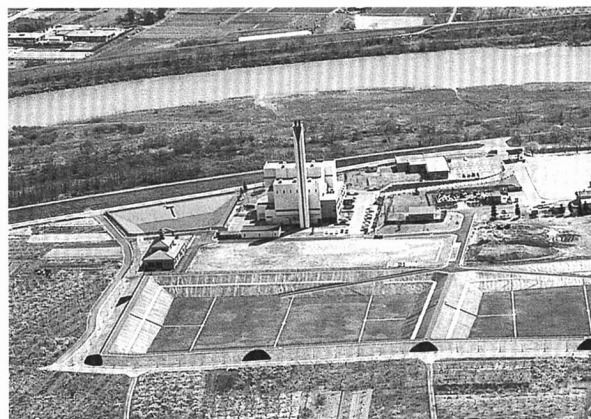
▲収集されたごみは、いったんごみピットにためられます。



▲ためられたごみは、ごみクレーンによって、ごみ投入ホッパに入れられます。



▲ごみは、しょうきゃくろないに送りこまれて、燃やされます。



▲ごみを燃やして出た灰は、うめ立て地に運ばれ、うめ立てられます。



各家庭から出されたごみが処理されるまでのしくみが分かったかな。