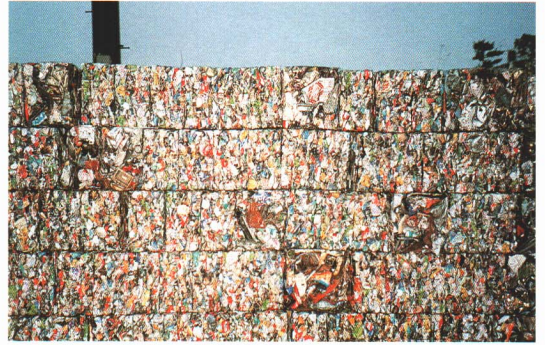


## ② 燃やせないごみの場合

集められたごみは、再利用できるものとそうでないものにわけられます。  
再利用できないものは、うめ立て地に運ばれ、うめ立てられます。



▲アルミ缶やスチール缶は、機械で選別されます。



▲選別された缶は、プレス機でおしつぶされ、回収業者に売られます。



▲ガラスは、回転テーブルを使い、手作業で色別に選別されます。



▲れいぞう庫などの粗大ごみは、機械で細かく分解されます。

### 清掃センターからのお願い



ごみの種類ごとに処理する施設がちがいます。それぞれのごみを正しく処理するために、みなさんの家庭に送られる「ごみ収集カレンダー」をよく見て、決められたルールにそってごみを出してください。



▲ごみの出し方が決められています。



ごみは、決められたルールにそって出さないといけないね。  
家にある「ごみ収集カレンダー」をよく見てみよう。