

駐車場案内

大綱木小学校跡には、乗用車三十台程度、キャンプ場手前には乗用車五十台駐車可能

夏無沼には、乗用車三十台程度の駐車可能

所感

川俣町をほぼ縦断している「広瀬川」の源流が口太山のふもとにある。この水は、やがて梁川町で阿武隈川に合流し、宮城県の岩沼で太平洋にそそがれる。山ろくの大綱木では、広瀬川に鮭を呼び戻そうと、ふ化を行っている。山は水を生み、海を豊かにして魚や海産物を育てている。口太山は、そんな海の母親を思わせてくれる山である。

ふもとには、キャンプ場があるのでぜひともここにテントを張って一夜を過ごしてみたいものである。

問い合わせ先

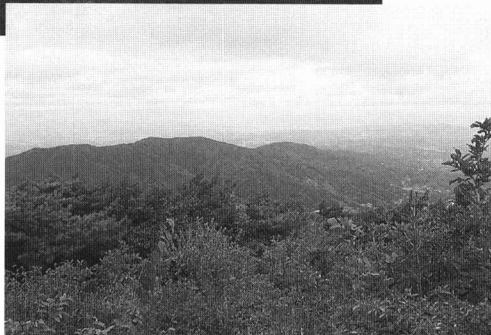
「口太山愛好会」会長

佐藤

充孝あつり

(大綱木字姉ヶ入五)

電話 五六六―五二〇二



山頂からの大パノラマ