



『王林の原木』

桑折町に春の訪れを告げるのは、町花でもある桃の花がたなびくようにつくる花霞。町の景観に美しい彩りを添えて私たちの目を楽しませてくれます。さらに、果樹栽培に適した町の風土に育まれて、果実は枝もたわわに実ります。糖度、形、色、すべてにおいて全国に誇れる逸品「あかつき」は、その品質の高さが認められ平成6・7年には献上桃という大役を果たしており、県を代表する品種として広く評価されています。ほかに桑折町発祥の品種であるりんごの「王林」を含む芳醇でみずみずしいフルーツ各種、のどかに広がる田園地帯から生まれる新鮮なお米など、「おいしい自然」が町を満ちします。また、桑折の自然といえは町を見下ろす秀峰・半田山を抜きにしては語れません。昭和63年に自然公園としての整備が完成した半田山には、憩いの広場・管理センター・キャンプ場など施設や設備がたくさ



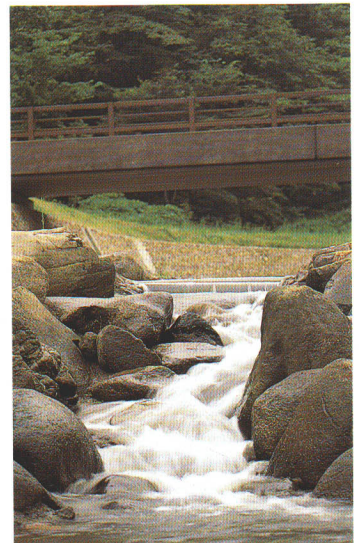
半田沼

ん設けられているほか、一年を通して花木が咲き渡ります。青く静かな表情をたたえている半田沼の周りには遊歩道があり、その美しい景観は、のんびりと歩く家族連れやカップルに安らぎを与えています。町の西方を流れる川・産ヶ沢川は、花や果樹、ホタル、カジカ蛙といった桑折ならではの豊かな自然とふれあうことができる新しい注目エリアです。水や緑と対話するスポットとしてますます人に近い存在となりつつあります。人間と自然が優しく共生していける理想の桃源郷といえるでしょう。

Things to savor 1

Koori, where we enjoy the rich bounty of nature throughout the 4 seasons.

Where we enjoy the sight of vibrantly growing flowers, grasses, fruit, and crops.



産ヶ沢川