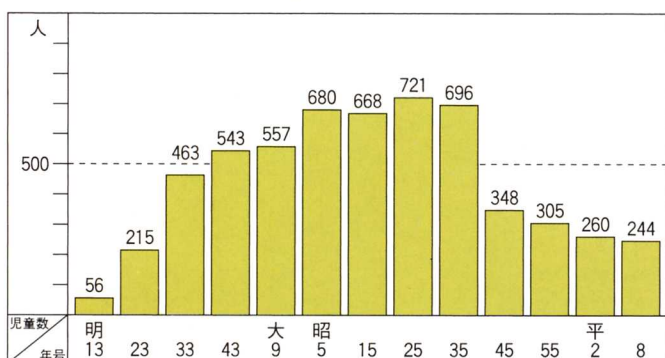


半田醸芳小学校（昭和29年に建てられた旧校舎）

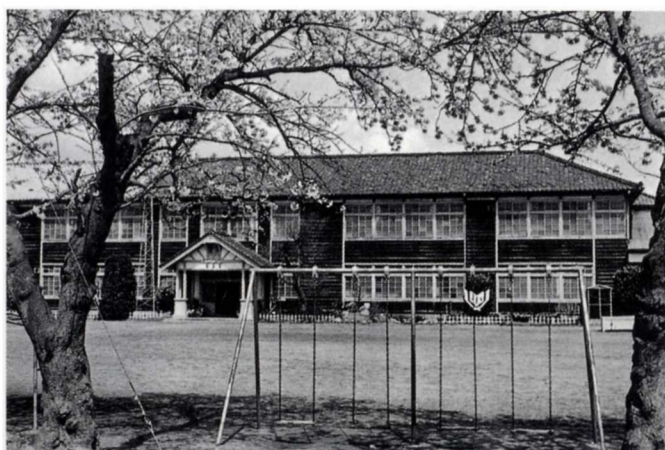


（昭和63年に建てられた現校舎）

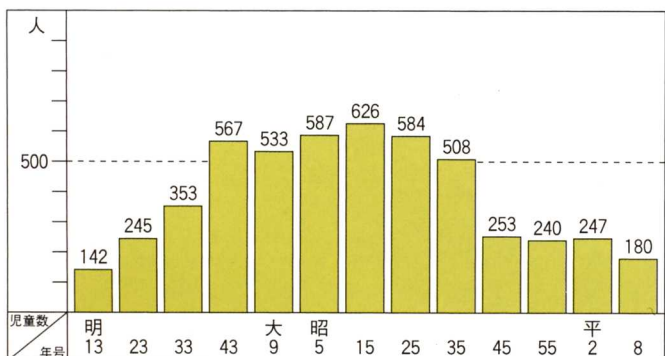


| | | |
|------|------|--------------------------------------|
| 1877 | 明治7 | いづだ やぶ 谷田、谷地に学校が開かれる。 |
| 1889 | 明治22 | やぶ 谷地、南半田、北半田の学校をまとめ北半田尋常小学校となる。 |
| 1926 | 大正15 | はん 半田尋常小学校となり、高等科2年をおく。 |
| 1947 | 昭和22 | げんざい 現在の校歌が作られる。 |
| 1954 | 昭和29 | こうしや こうどう 新しく校舎、講堂、プールができる。 |
| 1955 | 昭和30 | がっぺい 桑折町と合併して桑折町立半田醸芳小学校となる。 |
| 1988 | 昭和63 | てっかんこうしや たいいくかん 新しい鉄筋校舎、体育館、プールができる。 |

伊達崎小学校（昭和3年に建てられた旧校舎）



（昭和51年に建てられた現校舎）



| | | |
|------|------|------------------------------|
| 1872 | 明治5 | だいりんじ 大林寺に小学校が開かれる。 |
| 1893 | 明治26 | だんざき尋常高等小学校となる。 |
| 1928 | 昭和3 | こうしや 新しい校舎が建てられる。 |
| 1947 | 昭和22 | だんざき尋常村立伊達崎小学校となる。 |
| 1954 | 昭和29 | まちがっぺい 町村合併により桑折町立伊達崎小学校となる。 |
| 1964 | 昭和39 | かたせい プールが完成する。 |
| 1976 | 昭和51 | げんざい てっかんこうしや 現在の鉄筋校舎が完成する。 |