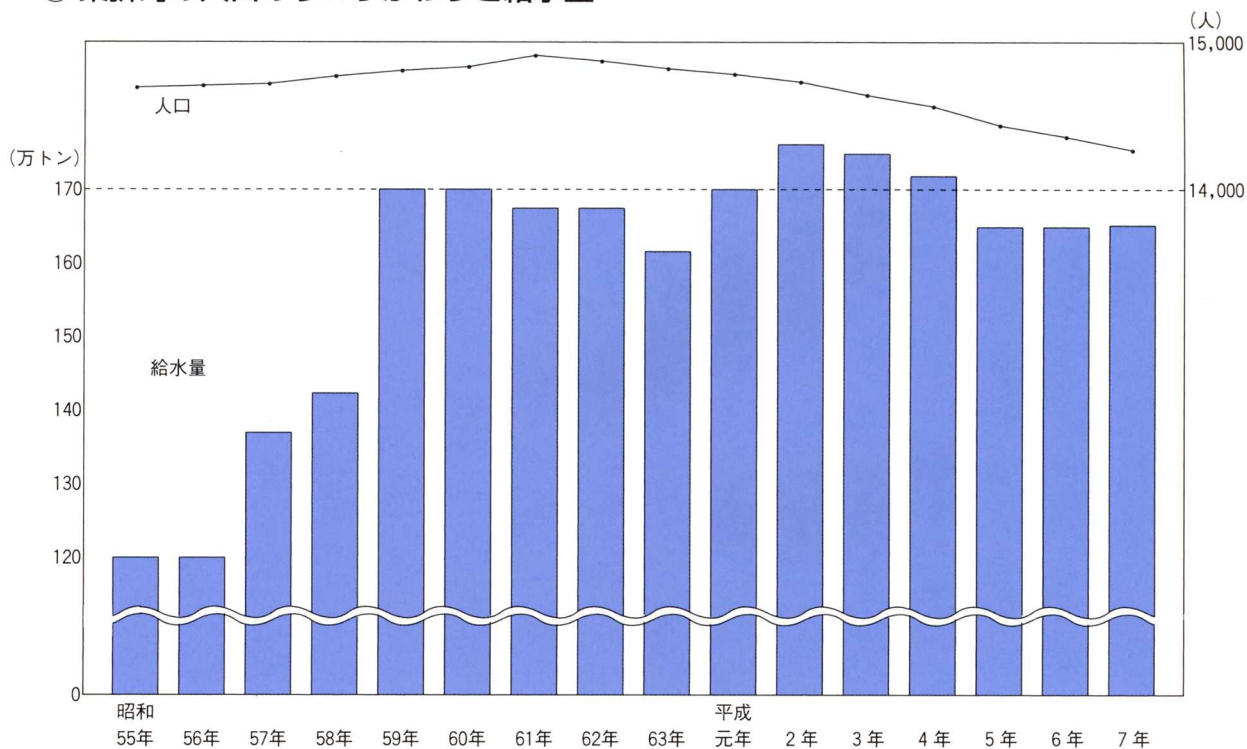


## (2) わたしたちの生活と水道

水道の水がとどくまで、どんな努力がされているのだろう

### ① 桑折町の人口のうつりかわりと給水量



けんこうでゆたかな生活



とりいれぐち  
取入口 (産ヶ沢川)



うちばばじょうすいじょう  
内の馬場浄水場



すなごさわじょうすいじょう  
砂子沢浄水場



はいすいち  
配水池 (平沢)