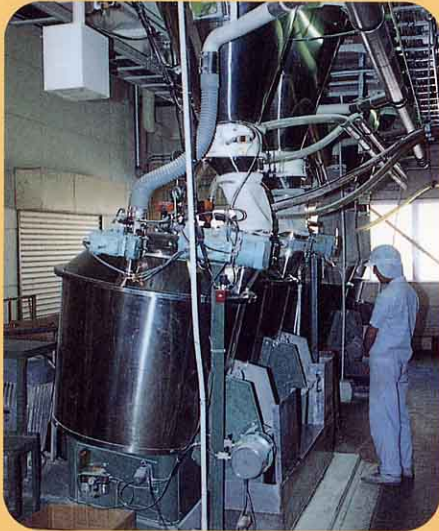


### (3) インスタントラーメンをつくる工場

インスタントラーメンは、どのようにつくられているのだろう

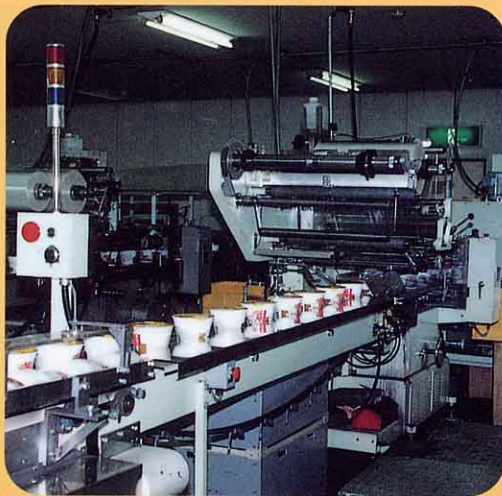
#### ① インスタントラーメンをつくるじゅんじょ



1. 小麦粉に調味料を入れ、ラーメンの生地をつくりま<sup>き</sup>す。



2. ラーメンを油で1～2分あげま<sup>す</sup>。



3. カップにめん、スープ、具<sup>ぐ</sup>を入れ、ほうそうしま<sup>す</sup>。



4. だんボールにつめて送りだ<sup>し</sup>ま<sup>す</sup>。

- この工場ではラーメンの他に、かんコーヒーやレトルト食品のパック入りごはんなどもつくっています。