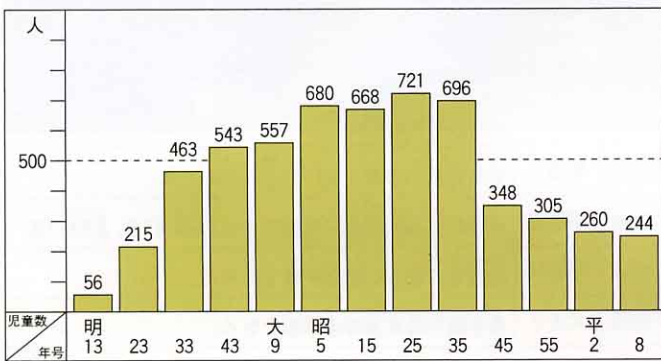


半田醸芳小学校（昭和29年に建てられた旧校舎）

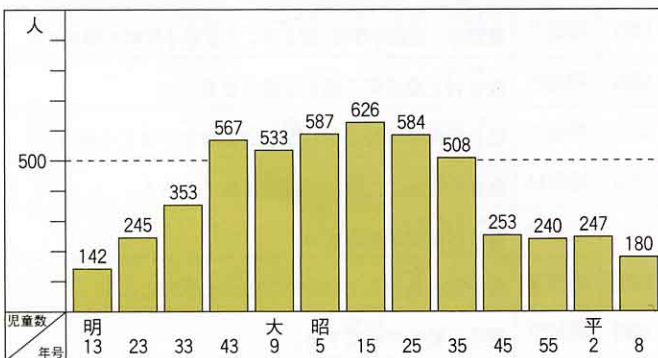
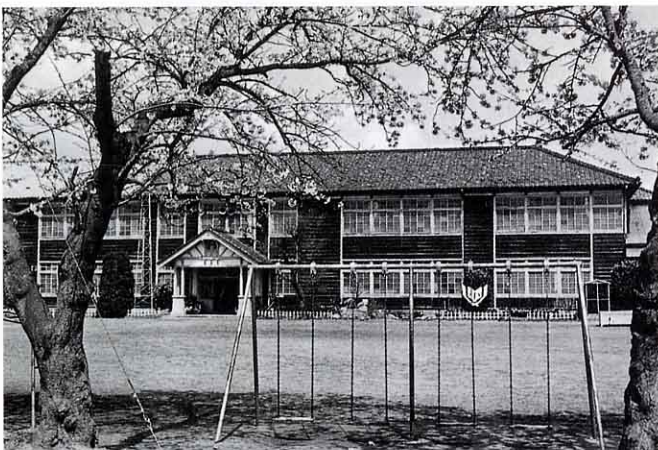


（昭和63年に建てられた現校舎）



1877	明治 7	いづみだ、やぶに学校が開かれる。
1889	明治 22	やぶ、みなみはら、きたはらの学校をまとめ北半田尋常小学校となる。
1926	大正 15	はんた尋常小学校となり、高等科 2 年をおく。
1947	昭和 22	げんざい、こうか現在の校歌が作られる。
1954	昭和 29	新しく校舎、講堂、プールができる。
1955	昭和 30	桑折町と合併して桑折町立半田醸芳小学校となる。
1988	昭和 63	新しい鉄筋校舎、体育館、プールができる。

伊達崎小学校（昭和 3 年に建てられた旧校舎）



（昭和51年に建てられた現校舎）



1872	明治 5	だいにんじ、ひら大林寺に小学校が開かれる。
1893	明治 26	だんざき尋常高等小学校となる。
1928	昭和 3	新しい校舎が建てられる。
1947	昭和 22	だんざき村立伊達崎小学校となる。
1954	昭和 29	町村合併により桑折町立伊達崎小学校となる。
1964	昭和 39	プールが完成する。
1976	昭和 51	げんざい、てっかんこうしゃ、こおり、ちゅうこう、だんざき現在の鉄筋校舎が完成する。