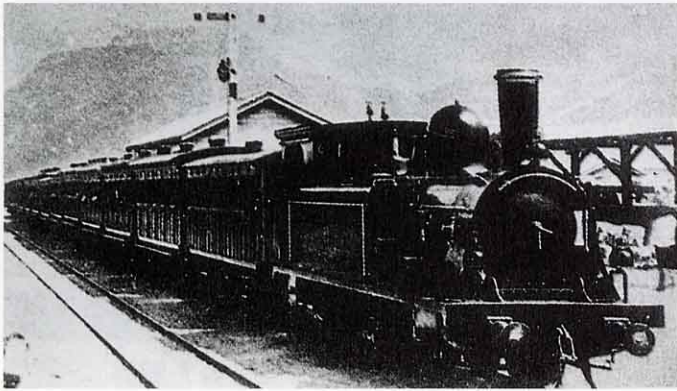
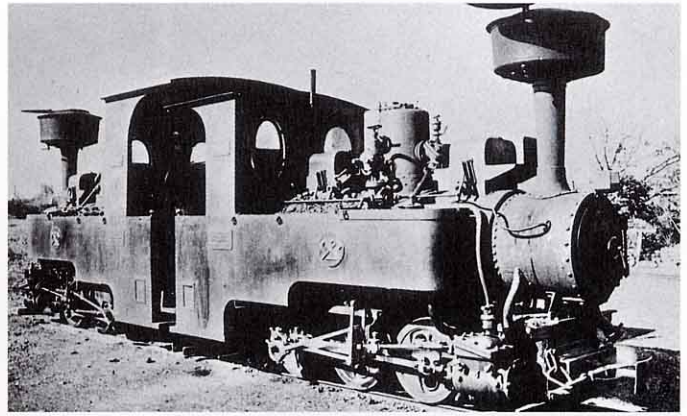


⑤ 交通機関のうつりかわり



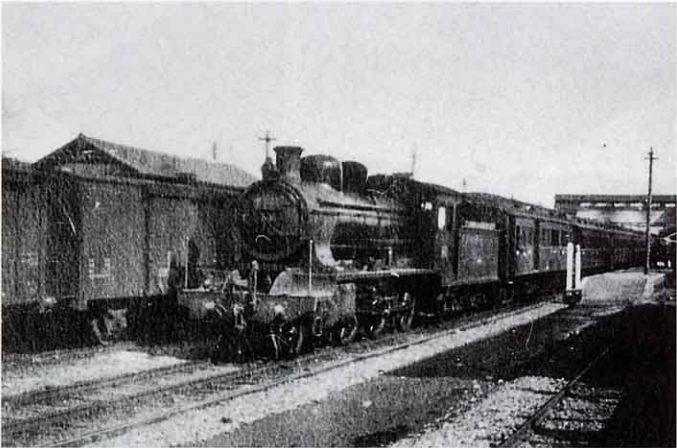
1887年に線路がしかれ、桑折駅ができ、初めて通った汽車（107年くらい前）



しんたつ きどう きかんしゃ けいべんてつどう
信達軌道機関車（軽便鉄道）



かみごおり
昭和40年代まで使われていた上郡のわたし船
（桑折～保原）



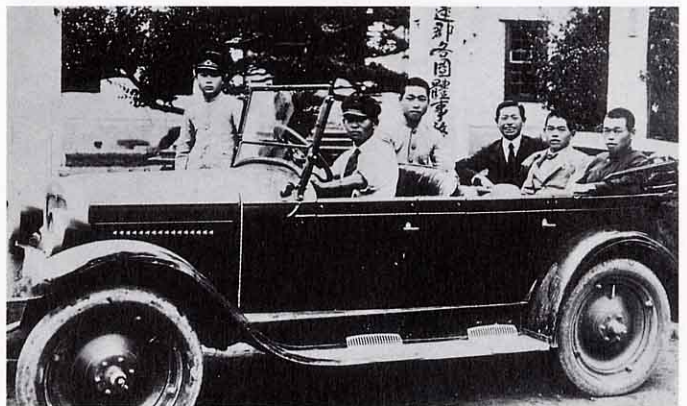
40年前の桑折駅と機関車



ていりゅうじよ
昭和20年代の桑折駅前バス停留所



現在の桑折駅



昭和のはじめのタクシー

かわつてきた桑折町