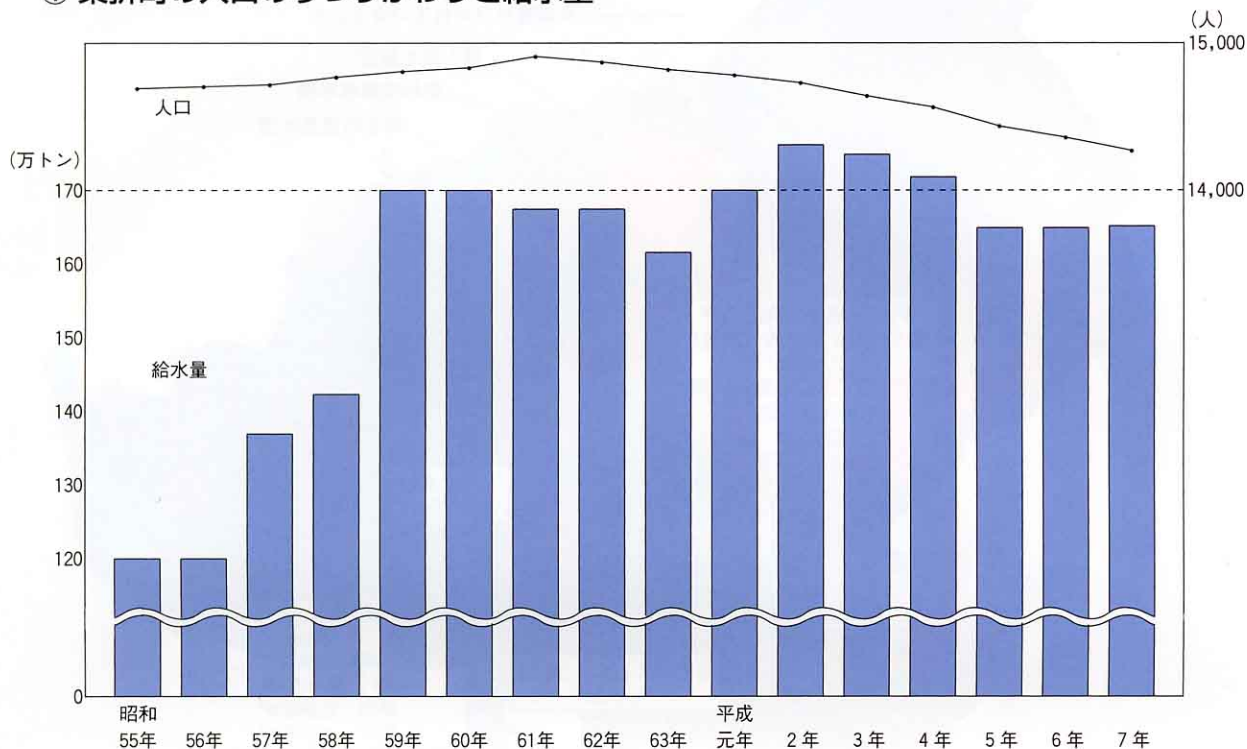


(2) わたしたちの生活と水道

水道の水がとどくまで、どんな努力がされているのだろう

① 桑折町の人口のうつりかわりと給水量



けんこうでゆたかな生活



とりいれぐち
取入口 (産ヶ沢川)



うちばばじょうすいじょう
内の馬場浄水場



すなごきわじょうすいじょう
砂子沢浄水場



はいすいち
配水池 (平沢)