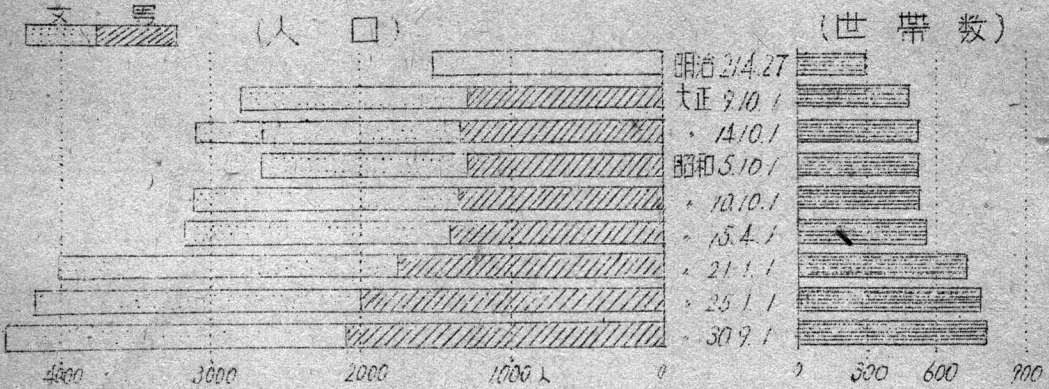


4. 現住人口年令階層別

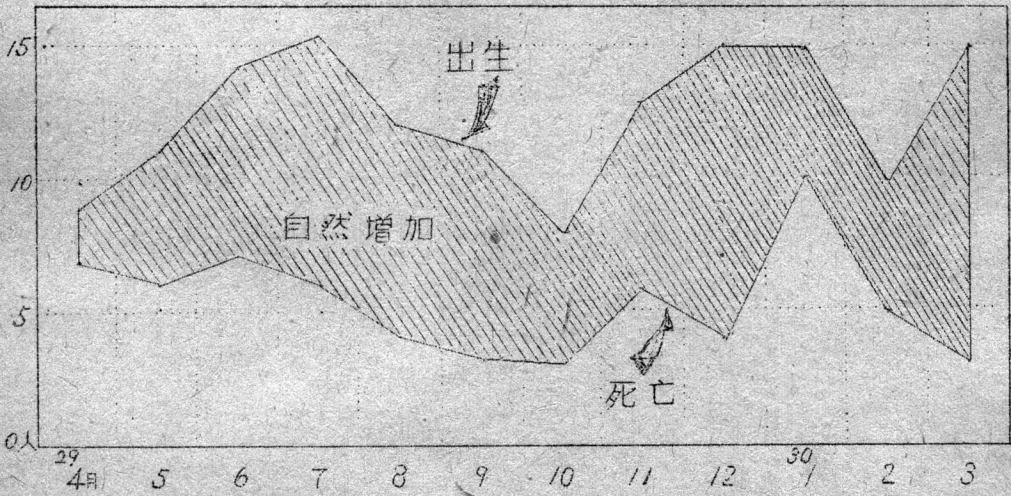
(30.9.1)

年齢別	0~1	2~4	5~8	9~13	14~24	25~59	60~
総数	169	290	439	503	929	1073	359

5. 人口及び世帯数増加の趨勢



6. 人口の自然増加



7. 人口動態

出生			死亡			婚姻	離婚	死産	転入	転出
男	女	計	男	女	計					
62	56	118	22	18	40	25	4	53	384	381