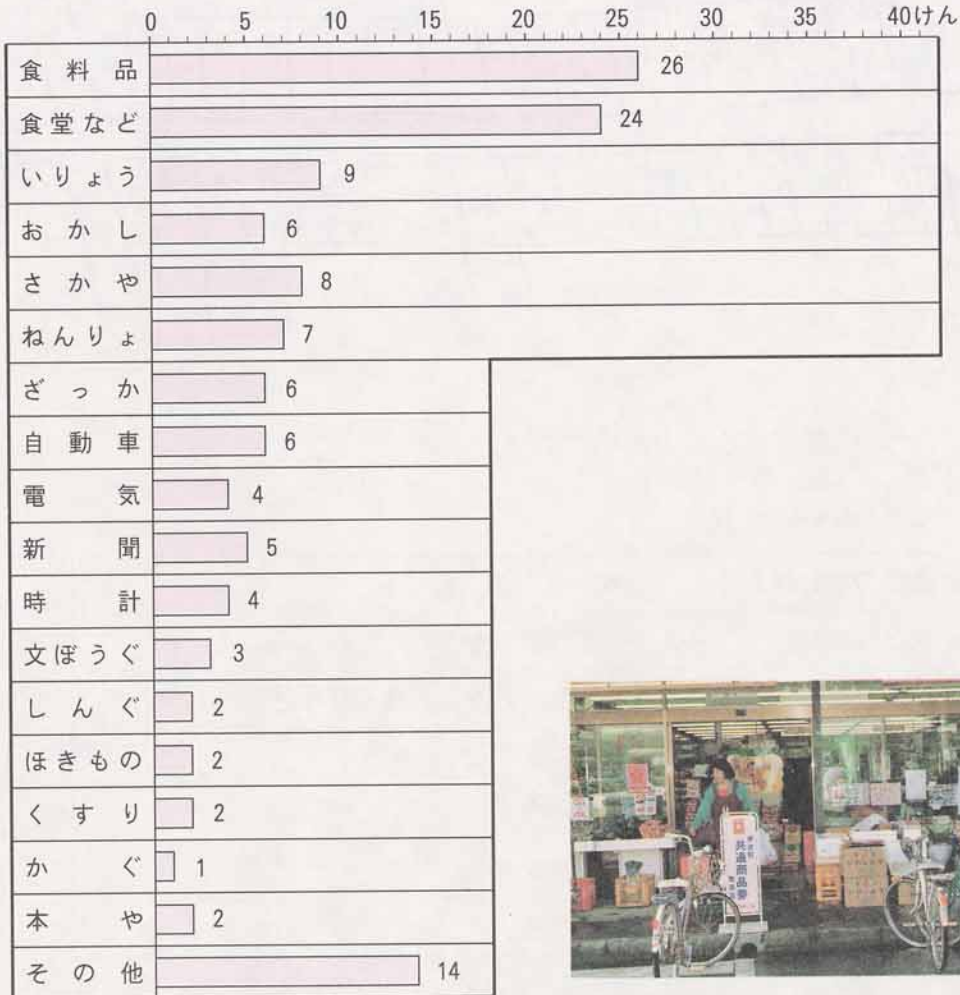


4. 町の人びとのくらしと商業^{しょうぎょう}

(1) 商店のしゅるいと店の数^{しょうてん みせ かず}

(平成4年度商工会調べ)



- どんなしゅるいの店が、多いでしょうか。
- 伊達町のどのへんに店が、多くあつまっていますか。それはどうしてでしょう。



中央商店がい