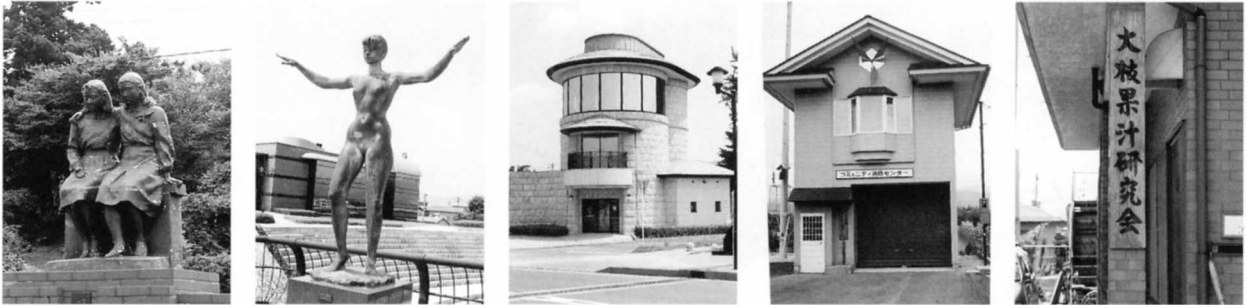


I わたしのまち みんなのまち

1. 学校のまわり

(1) まちのふしぎ発見

・家の近くや学校のまわりには、どんなふしぎがあるでしょうか。

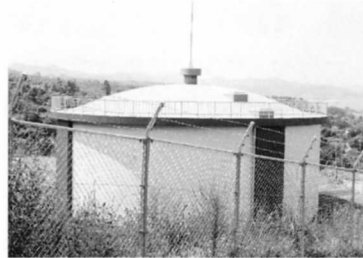


町のいろんな所に銅像が？

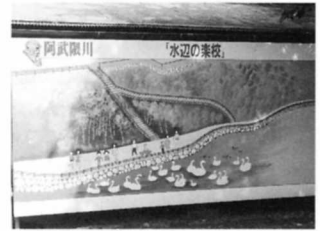
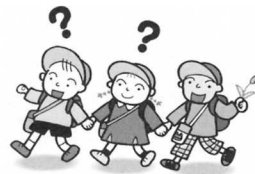
何をするとところだろう？



石ひが教えてくれることは？



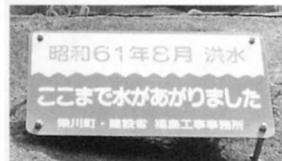
おもしろい建物。何だろう？



歩道や道路に同じ絵が？



川と家の間に小高い道が？



川かな、沼かな？



かこまれている田、どうして？



かん板をみるとわかることは？