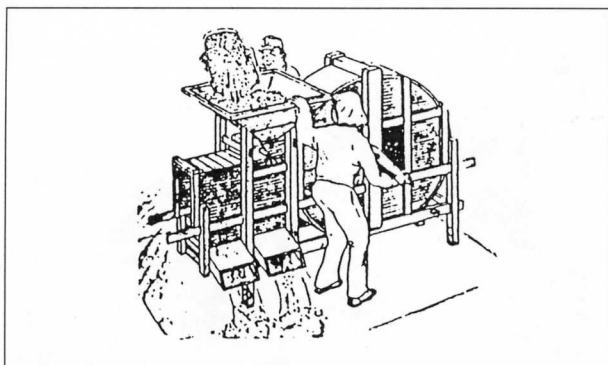


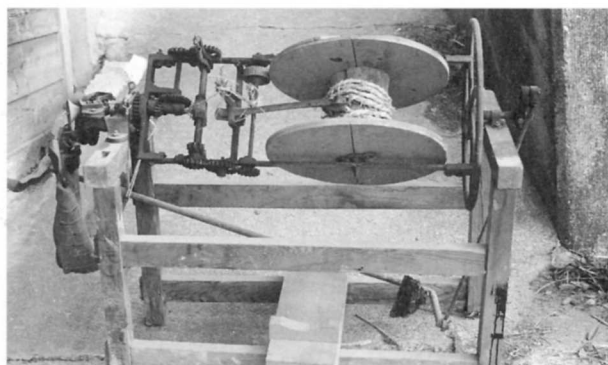
(2) むかしの道具

・このほかにもどんなむかしの道具があるかさがしてみましよう。



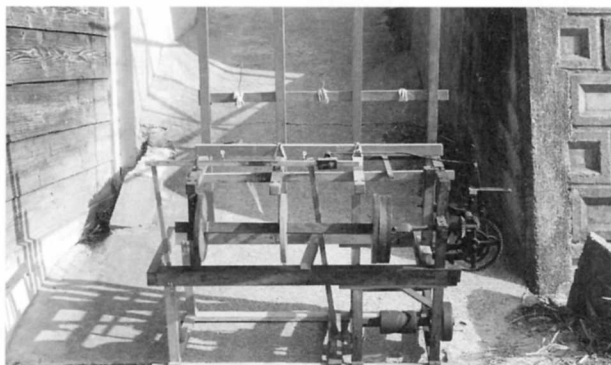
とうみ

〔米や麦、豆などのからを風をつかって
からをとばし中身をわけるのに使う〕



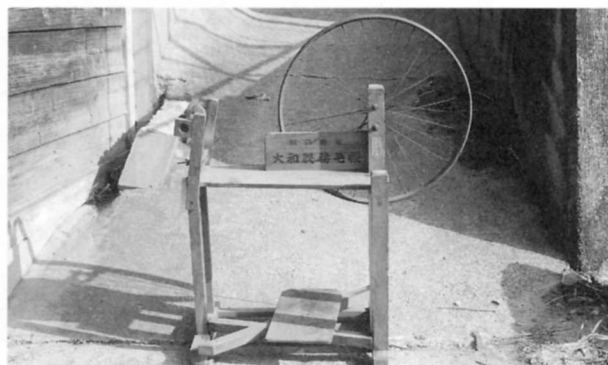
なわない機

〔たたいて水にひたしたわらを入れてな
わをなう機械〕



糸とり機

〔まゆや綿花から糸をつむぎだしたり、
より合わせたりするのに用いる〕



ぼうもうき 紡毛機

〔ひつじ
羊の毛などを紡ぐための機械〕



や けん 薬 研

〔しょうやく
生薬をすりつぶして粉末にするための
器具〕



まゆかんべつ機

〔まゆの品質を見わける機械〕