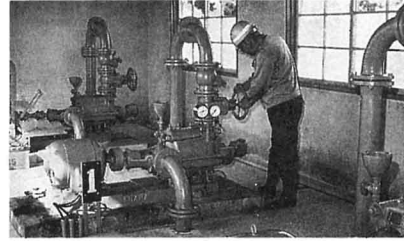


(5) 水道を使っている家の数と一日に使われる水の量

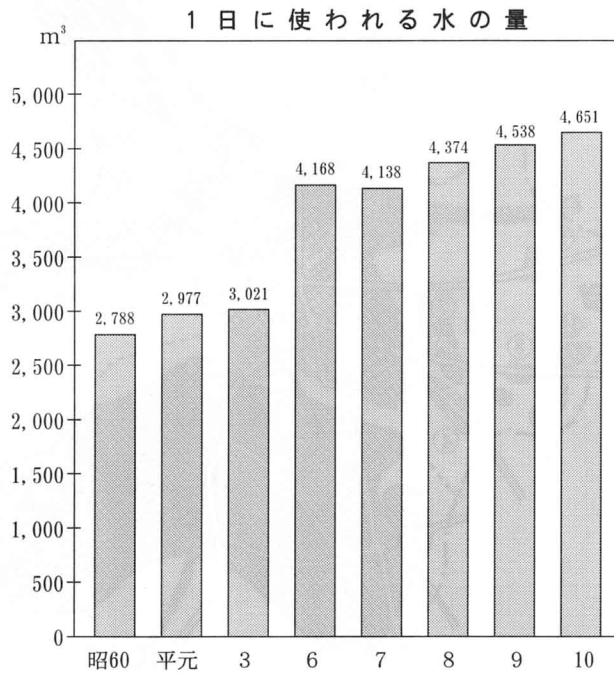
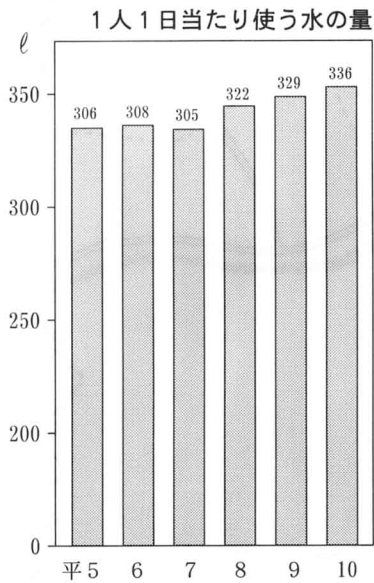
(注) 上水道に限った資料です。

(町役場水道課調べ)

- 水道を使う家は毎年ふえています。使われる水の量は、その年のてんこうによってもちがいはありますが、昭和60年とくらべるとたいへんふえています。



水げん地で水をおくる人 (梁川地区)



- 梁川町では、平成11年3月11日げんざいで、77.6%の人が水道（かんい水道もふくむ）を利用しています。
- 水道の使用量が年々ふえるにつれて、梁川町の水道は地下水（ふくりゅう水）を利用しているため、その地下水がかくほできなくなる心ばいもあります。



水道の水げん地 (梁川地区)



今は少なくなった井戸ポンプ (大枝地区)