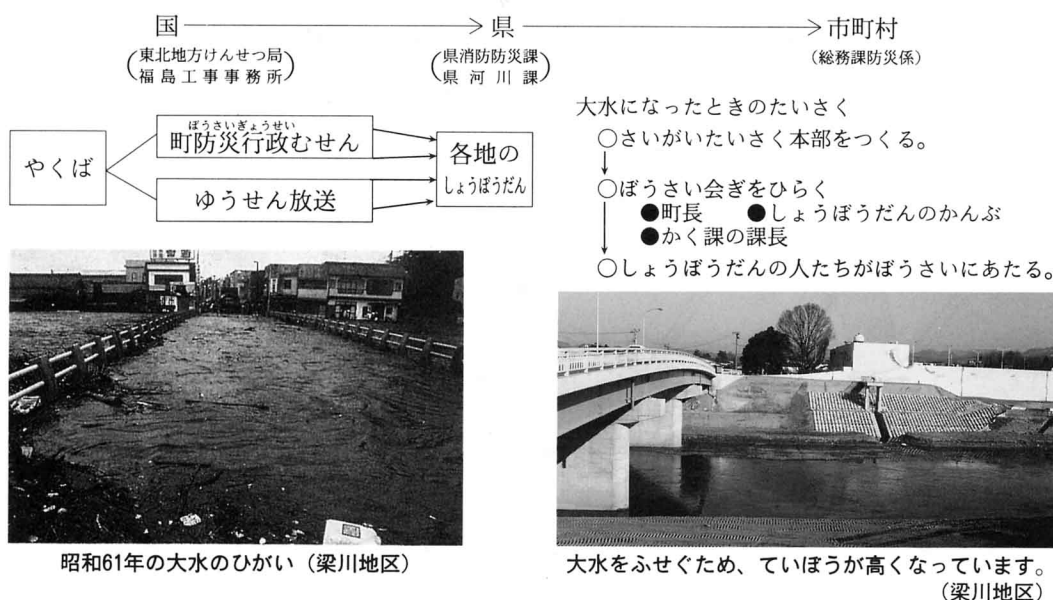


(13) 大水をふせぐしくみと大水のひがい

大水をふせぐしくみ



昭和61年の大水のひがい (梁川地区)



大水をふせぐため、ていぼうが高くなっています。(梁川地区)

大水のひがい

年	こ う 水 の よ う す
1941 (昭和16年 7月)	○栗野地区、向川原のあぶくま川でいぼうがされる。 ●向川原・二の袋・栗野・柳田の一部・新開・田町・栄町・小梁川・中町・北本町の家が水につかる。 ●五十沢・大枝・富野のひくい土地が水につかり、どうろ、橋・田・畑がながれる。
1956 (昭和31年)	○大雨のため ●床上まで水につかった家 3戸 ●がけくずれ 59か所 ●床下が水につかった家 48戸 ●流れた橋 5 ●田 流れた田 2.3ヘクタール ●こわれた道路 565m うまった田 3.0ヘクタール ●ていぼうのきれた所 3 水をかぶった田 240.6ヘクタール ●畑 うまった畑 30ヘクタール 水をかぶった畑 491ヘクタール
1958 (昭和33年)	●山舟生字鹿野(かの)地内 県道300mが水でこわされる ながれた橋 6
1986. 8. 5 (昭和61年)	○大雨のため ●こわれた家 10戸 ●ひ害のあった道路 169か所 ●床上まで水につかった家 358戸 ●ひ害のあった橋 5か所 ●床下まで水につかった家 109戸 ●ひ害のあった河川 14か所 ●田 水をかぶった田 103ヘクタール ●ひ害総額 5,859,471,000円 ●畑 水をかぶった畑 158.9ヘクタール
1989. 8. 6 (平成元年)	○大雨のため ●こわれた家 21戸 ●ひ害のあった道路 387か所 ●床上まで水につかった家 12戸 ●ひ害のあった橋 5か所 ●床下まで水につかった家 69戸 ●ひ害のあった河川 5か所 ●田 水をかぶった田 44ヘクタール ●ひ害総額 665,895,000円 ●畑 水をかぶった畑 101ヘクタール
1998. 8. 27~31 (平成10年)	○大雨のため ●一部こわれた家 1戸 ●ひ害のあった道路 52か所 ●床上まで水につかった家 36戸 ●ひ害のあった河川 5か所 ●床下まで水につかった家 65戸 ●ひ害総額 345,996,000円 ●田 水をかぶった田 66ヘクタール ●畑 水をかぶった畑 106ヘクタール