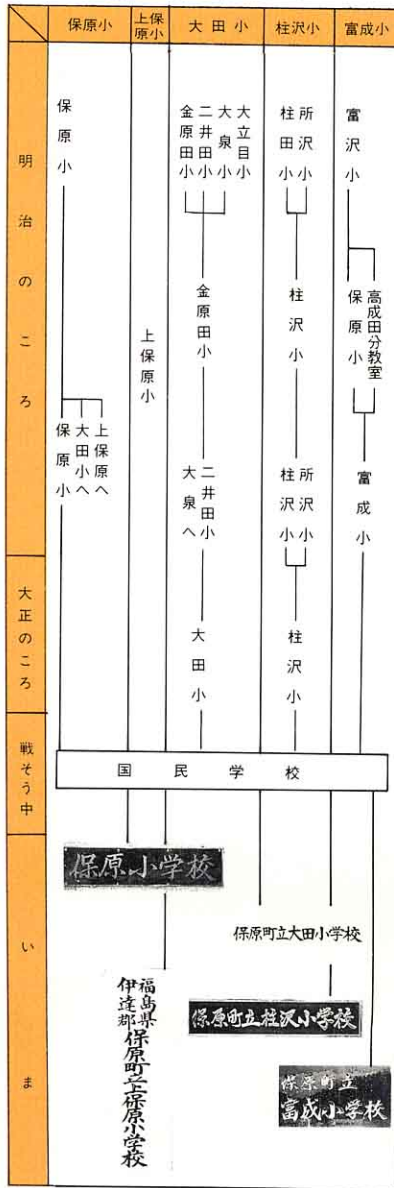
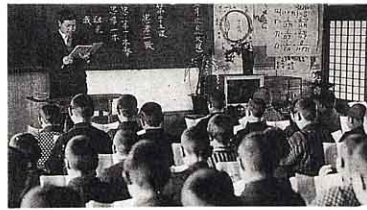


# 5 かわってきた保原町 (1) 学校のうつりかわり

## ●名前のうつりかわり



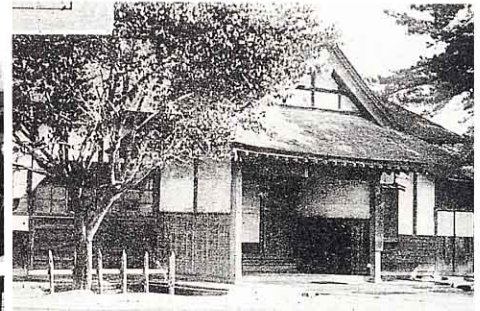
## ●保原小のうつりかわり



▲60年ぐらい前の小学生です。そのころは、きものをきてべん強していました。



▲お父さんお母さんが小学生のころの体育のようすです。ブルマー（ショートパンツ）をはいてバスケットボールをしています。



▲学校ができたころの校しゃ。ここで70人ぐらの生とがべん強しました。生とは、8級から1に分けられて6か月で進級しました。



▲100年ぐらい前の校しゃ。2かいだてで6教室りました。

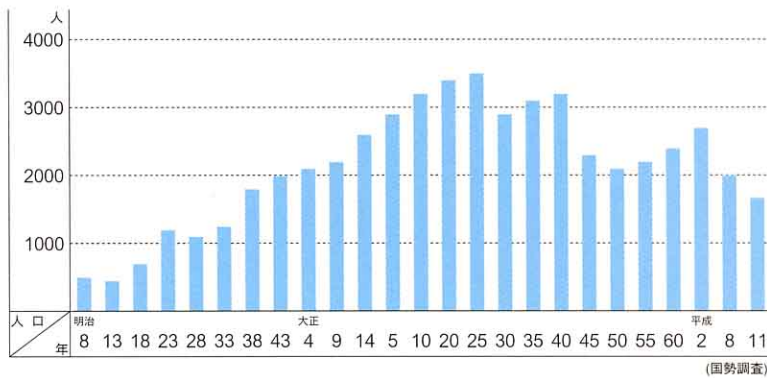


右の校しゃを上から見た図



▲昭和42年まで使われていた校しゃ。左の図がわかるように、新しく校しゃがふやされていきました。

## ●じどう数のうつりかわり



▲今の校しゃ。昭和42年から作りはじめ、昭和44年に完成しました。そのあと、校ていには、バクネット、うんてい、ジャングルジムなどが、ぎつぎに作られました。