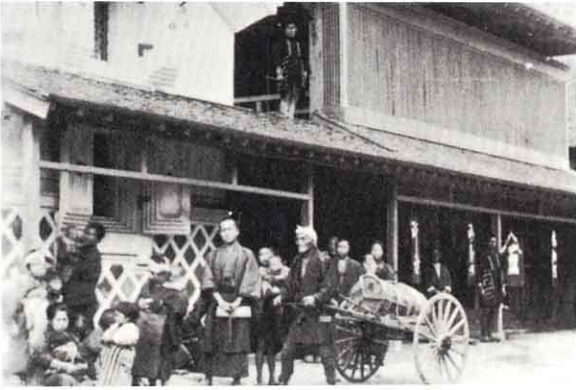
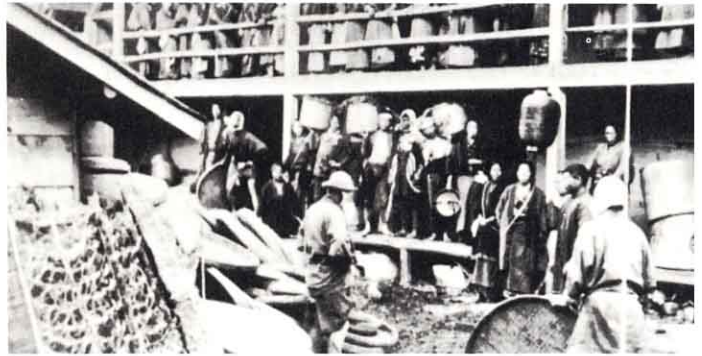


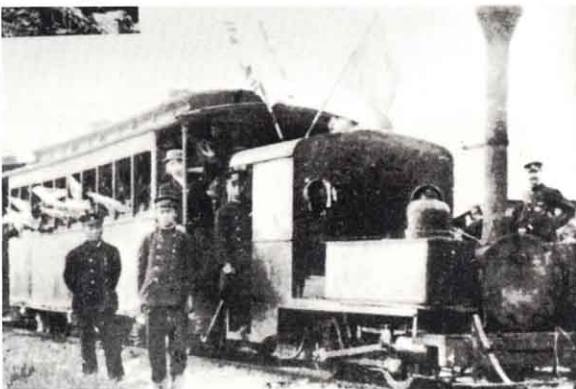
(2) 町のうつりかわり



▲ 明治のころの町のようす



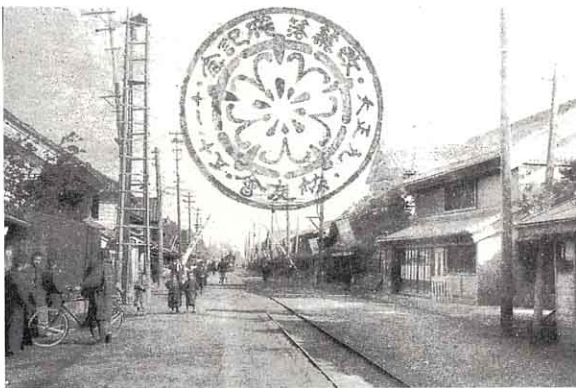
▲ 明治のころのうか



▲ 軽べん鉄道



▲ 糸をとる工場（大正12年）

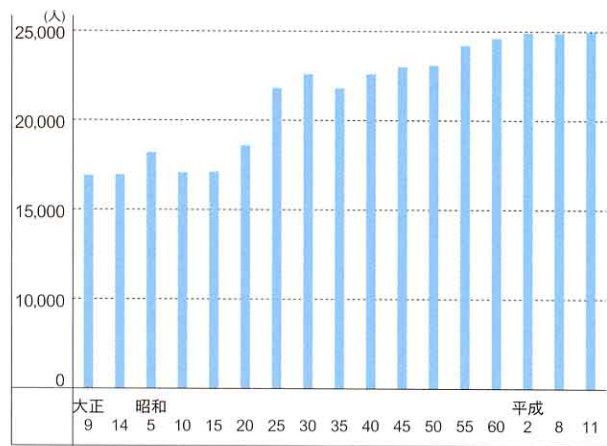


▲ 軽べん鉄道が走っていたころの大通り



▲ 今のニット工場

● 町の人口のうつりかわり



(国勢調査)

▲ 電車が走っていたころの町のようす