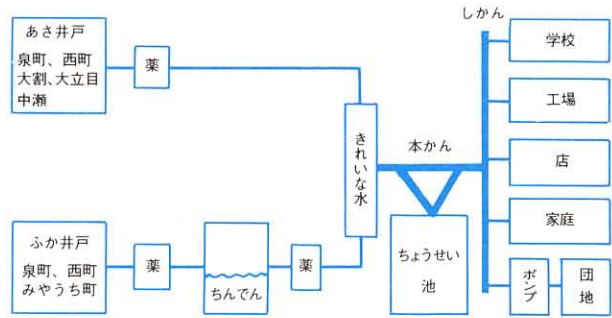


● 飲料水が家にとどくまで

泉町は、最初につくられた水げん地です。水の使うりょうが、だんだん多くなってきたので、西町、宮内町、大割、大立目、中瀬に新しく水げん地がつけられました。

大柳のちょうせい池には、いつも1,500トンの水がたくわえられています。

高子団地では、水げん地から送られてきた水を、ポンプを使って各家庭にいきおいよく送っています。



▲ 泉町水げん地



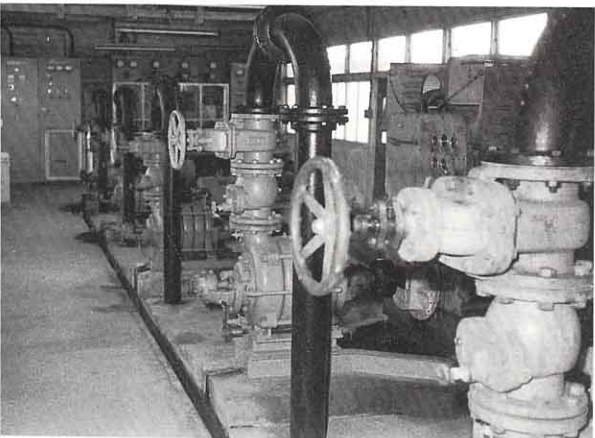
▲ 大立目水げん地



▲ 大割水げん地



▲ 西町水げん地



▲ ポンプを使って水を送ります。(泉町)



▲ 高子団地ポンプ室