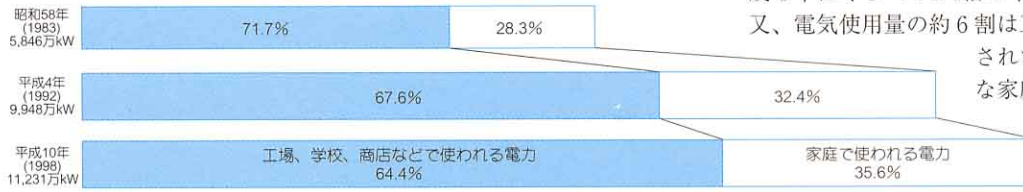


### (3) 電気の利用

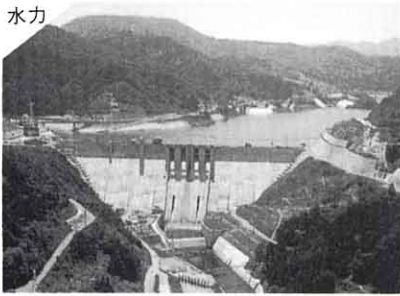
#### ●電気を使うわりあい (東北電力保原サービスセンター調べ)



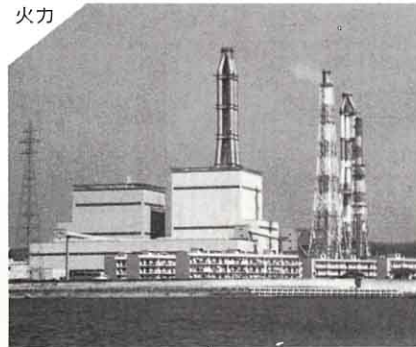
平成10年の保原町の電気の電力量は1億1231万KWh (キロワットアワー)で昭和58年に比べて約2倍、平成4年に比べて1.1倍と年々増加しています。又、電気使用量の約6割は工場など大きな建物で使用されている電気です。いろいろな家庭用電気製品が増えており、それぞれの家庭で使われる電気料も年々増加しています。

#### ●電気がとどくまで (東北電力保原サービスセンター調べ)

水力



火力



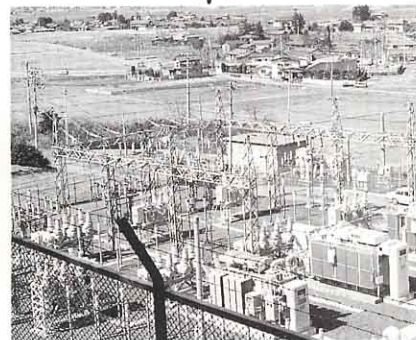
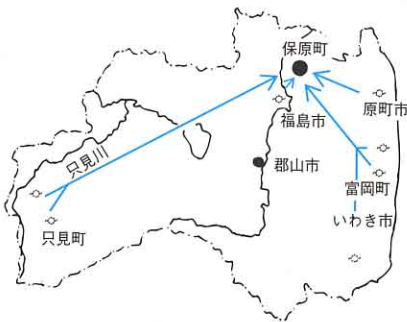
原子力



地熱



電気は、いろいろな所から送電線によって送られてきます。



保原変電所



学校



家庭



商店



工場