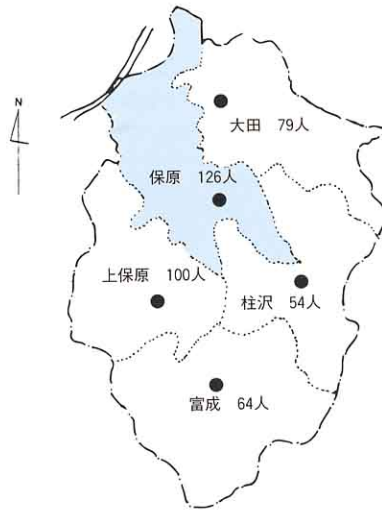


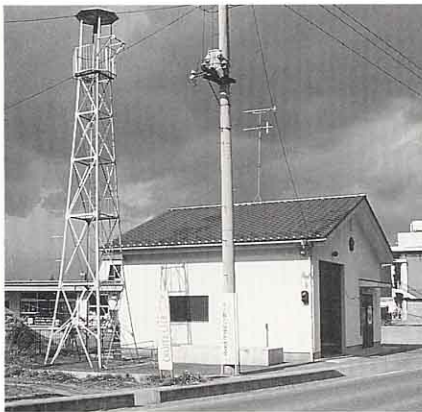
④ 保原町の消防団と消防しせつ



▲ 大 田



▲ 保 原



▲ 上保原



▲ 富 成



▲ 柱 沢



▲ 消火栓 (大田)



▲ 防火水そう (柱沢)

●消防団の人数とポンプ車 (平成10年度)

区 分	団 員	消防ポンプ 自 動 車	小型動力 ポンプ車
本 部	13	0	0
第1分団 (上保原)	100	1	2
第2分団 (富 成)	64	0	3
第3分団 (柱 沢)	54	1	1
第4分団 (大 田)	79	1	3
第5分団 (保 原)	126	5	2
計	406	8	11

- 保原のとん所前の広場は地下にタンクをうめた防火水そうになっています。
- 柱沢の防火水そうは、安全のため地下にタンクをうめてあります。