



霊山寺



三乗院



経王塚げやき



蓮昌寺



日枝神社



霊山神社



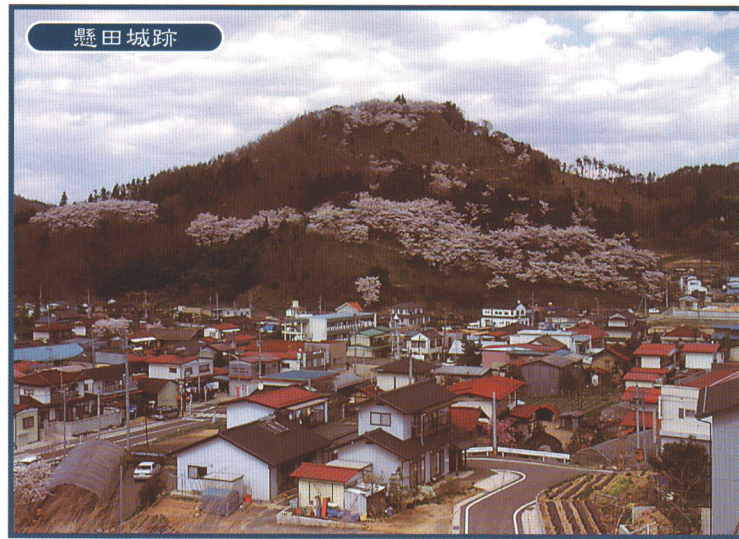
霊山閣跡



霊山(国司沢)



霊山城之碑



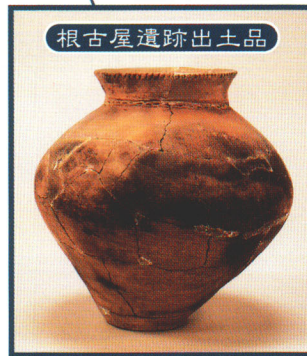
懸田城跡



懸田城跡道構図



駒ヒメ桜



根古屋遺跡出土品

※○△等の数字は、17ページの「指定文化財一覧」表をご覧ください。

アクセス		
JR東北新幹線	福島駅	車 = 30分
	福島交通(バス)	= 50分
東北自動車道	福島西IC車 = 40分
	飯坂IC車 = 30分
	国見IC車 = 30分