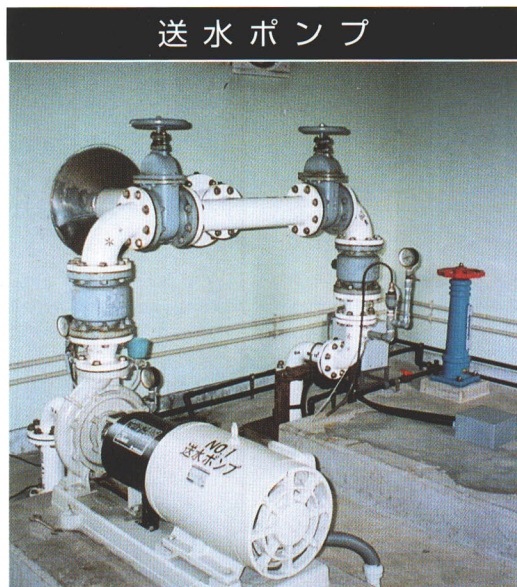
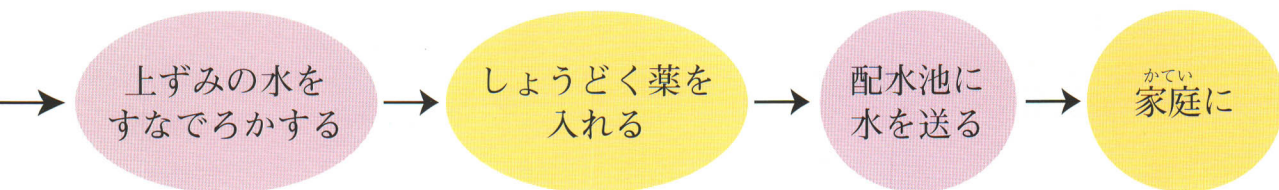




きゆうそく か
急速ろ過



送水ポンプ



● これからの水道水

霊山町では、取水量がきめられています。(現在1日 1500^mまで)

霊山町しんこう計画では、摺上川ダムを水源とした水道水の供給が平成15年度からはじまります。

平成15年度

現在の供給方法(山戸田じょう水場)+摺上川ダム一部供給

(1日700^mまで)



平成17年度

摺上川ダム一部供給 (1日1400^mまで)



平成18年度

摺上川ダムかんせい



平成19年度

摺上川ダム全面供給 (1日2880^mまで)