

■国民健康保険の給付状況

(単位:千円)

年度	世帯数	被保険者数	保険料(税)		給付状況(一般)			給付状況(退職)			給付状況(老人)			
			1世帯当たり	1人当たり	件数	総費用額	1人当たり	件数	費用額	1人当たり	件数	費用額	1人当たり	
平成2年	832	2,494	129,155	155	52	14,059	248,237	129	1,746	28,052	202	6,038	190,166	435
3年	812	2,370	125,840	155	53	13,660	254,785	141	1,754	28,673	222	6,217	182,454	415
4年	800	2,270	117,888	148	52	13,028	271,773	161	1,936	36,587	251	6,314	192,134	440
5年	792	2,226	120,468	153	54	12,673	249,955	153	2,320	38,188	258	6,845	222,681	497
6年	777	2,156	114,555	148	53	12,697	272,533	175	2,190	47,133	339	7,380	278,454	602

(資料:住民課)

■国民拠出年金加入の推移

年度	被保険者数				適用率 (%)	保険料免除者数 (人)	検認率 (%)
	計 (人)	第1号被保険者数 (人)	第3号被保険者数 (人)	任意加入 (人)			
昭和61年	1,585	1,392	175	18	99.9	106	98.7
62年	1,543	1,341	189	13	100.0	111	99.0
63年	1,447	1,244	187	16	100.0	97	100.3
平成元年	1,333	1,118	199	16	100.0	93	100.3
2年	1,224	1,008	199	17	100.0	90	100.6
3年	1,148	950	185	13	100.0	92	100.3
4年	1,105	893	202	10	100.0	90	100.7
5年	1,087	873	207	7	100.0	98	100.7
6年	1,034	819	208	7	100.0	117	100.7
7年	1,035	816	214	5	100.7	141	100.6

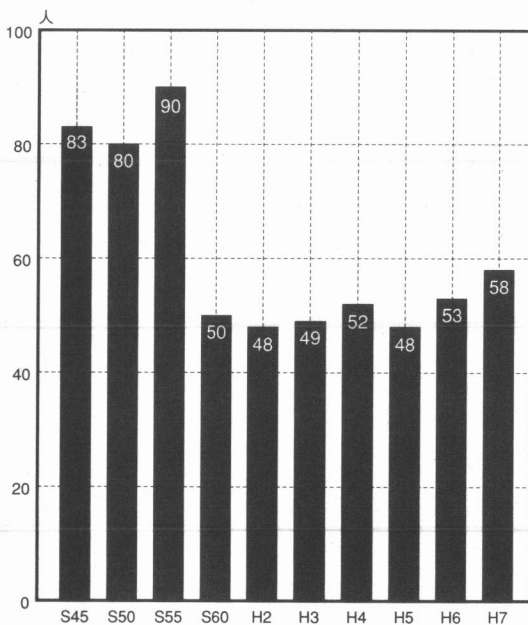
(資料:住民課)

■年金受給状況の推移

年度	拠出年金								老齢福祉年金	
	老齢		障害		遺族		死亡一時金		件数	金額(千円)
	件数	金額(千円)	件数	金額(千円)	件数	金額(千円)	件数	金額(千円)		
昭和61年	982	295,123	86	63,619	14	8,267	1	100	134	38,597
62年	1,010	307,595	90	66,816	16	9,251	0	0	114	32,811
63年	1,037	319,526	96	70,811	13	7,495	1	100	96	27,240
平成元年	1,050	339,625	98	76,334	15	8,928	3	352	85	24,648
2年	1,072	362,506	94	74,509	15	9,241	4	453	71	20,946
3年	1,105	399,389	95	77,976	22	13,525	3	317	58	17,247
4年	1,149	443,007	93	78,749	20	12,200	6	617	45	13,530
5年	1,197	486,244	94	81,583	22	13,668	4	400	36	10,563
6年	1,215	534,995	93	85,661	27	18,396	9	969	23	9,191
7年	1,244	568,154	95	87,792	36	25,607	3	669	20	8,048

(資料:住民課)

■保育所園児数の推移



(資料:住民課)

■老人保険医療費

年度		件数	人数	支弁額(千円)	一人当り支弁費(円)
平成2年	国保	6,004	438	182,702	417,129
	社保	3,126	208	87,630	384,343
	計	9,130	666	270,333	405,905
3年	国保	6,199	441	177,211	401,839
	社保	3,573	244	101,245	414,940
	計	9,772	685	278,456	406,505
4年	国保	6,278	436	183,914	421,822
	社保	3,649	259	122,010	471,081
	計	9,927	695	305,924	440,179
5年	国保	6,812	447	212,164	474,639
	社保	4,120	277	132,801	479,425
	計	10,932	724	344,964	476,470
6年	国保	7,342	462	265,314	574,273
	社保	4,980	296	161,469	545,503
	計	12,322	758	426,783	563,038
7年	国保	7,475	471	216,665	460,011
	社保	5,565	323	189,541	586,813
	計	13,040	794	406,206	511,594

(資料:住民課)

■高齢化の状況

(※印は資料なし)

年度	人口	65歳以上	高齢化率	75歳以上	寝たきり	一人暮らし
昭和50年	5,624	712	12.7	256	※	※
55年	5,615	768	13.7	281	※	※
60年	5,524	870	15.7	314	13	37
平成2年	5,365	991	18.5	356	21	42
7年	5,039	1,220	24.2	481	27	55

(資料:住民課)

■高齢化の状況

(※印は資料なし)

ホームヘルプサービス				
年度	ヘルパー数	登録ヘルパー	派遣世帯数	派遣時間
昭和60年	1	—	8	※
平成2年	1	—	9	1,200
7年	3	—	26	2,628
8年	3	18	25	1,745

(平成8年度については平成8年10月末現在)

(資料:住民課)