

(3) 月館町の今とむかし

町の通りや川の様子はどのように変わったかくらべてみよう。

〈むかしと今の町の様子や川の様子は、どのように変わったか、くらべてみよう。〉

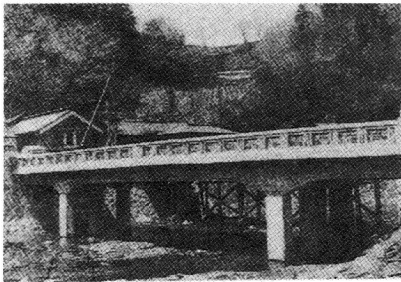
むかし ()



今



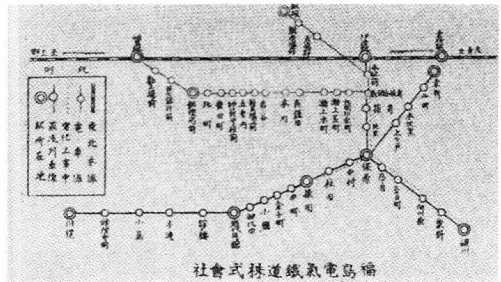
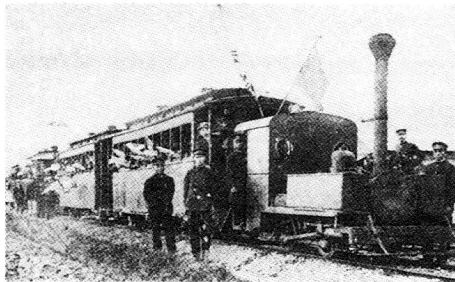
むかし ()



今



〈^{けいべんてつどう}軽便鉄道とは、どんなものだったか、調べてみよう。〉



〈くらしの様子はどうか変わったか、調べてみよう。〉

