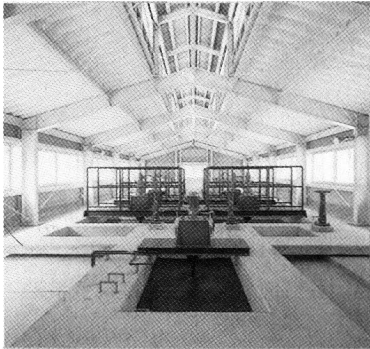
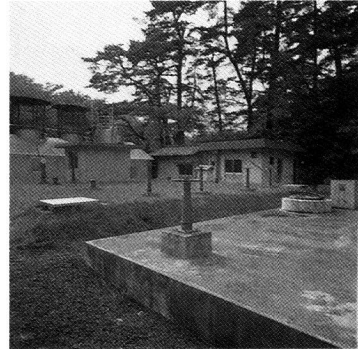


② 水道の水ができるまで

(役場水道課調べ)



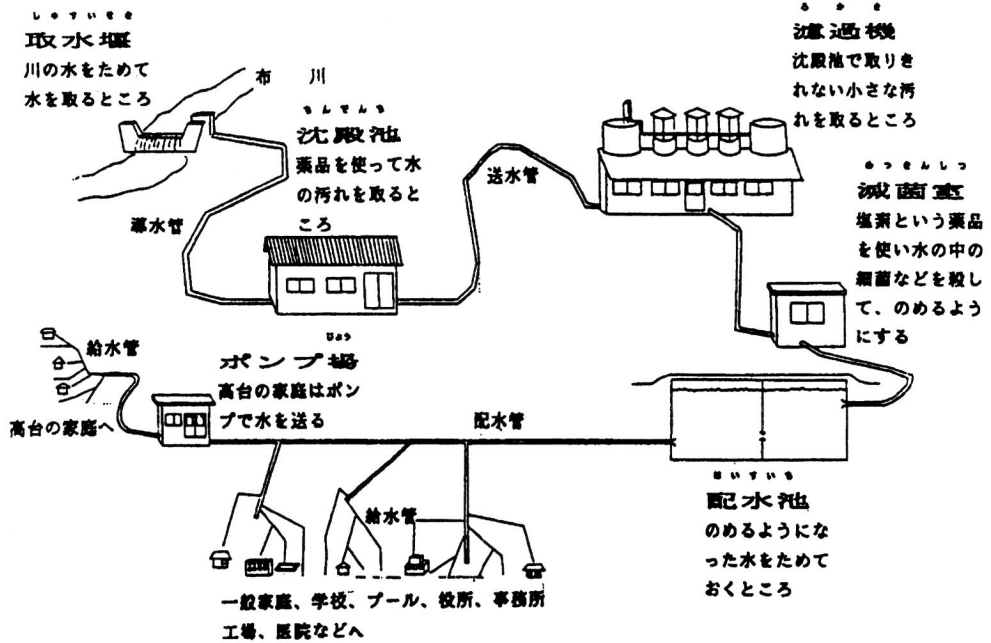
沈殿池



配水池

○ じょう水場できれいになった水を配水池に集め、山の高さを利用して流す方法をとっています。

月館町の〔のみ水〕ができるまで



○ じょう水場では、どのようにして水をきれいにするのだろうか。水をきれいにするしくみやはたらきを書こう。