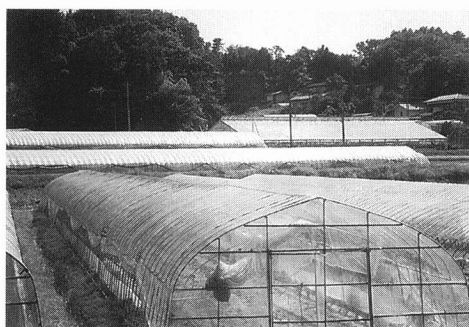


きゅうりを作る農家では、^{のうか}どなくろうやくふうがあるのでしょいか。
ろ地さいばい **ハウスさいばい**



ろ地さいばいは病気が出やすいので、しょうどくがたいへんです。ハウスさいばいは病気は少ないのですが、温度かんりがたいへんです。

また、カボチャときゅうりのなえをつなぐ「つぎ木」のしごとも、1本ずつナイフで切りこみを入れるのでとてもたいへんです。

農家の人の話

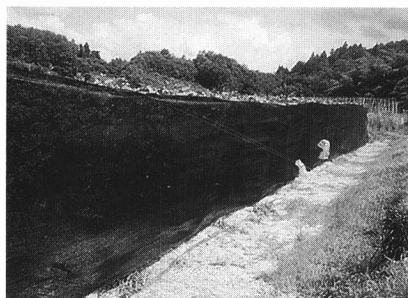


長くしゅうかくできるように、何回かに分けてなえを作って植えています。

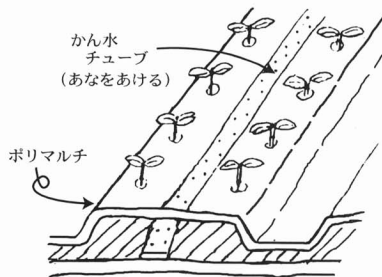
※ ハウスさいばいは、ろ地さいばいよりも早くからおそくまで、長くしゅうかくできます。

ぼうふう

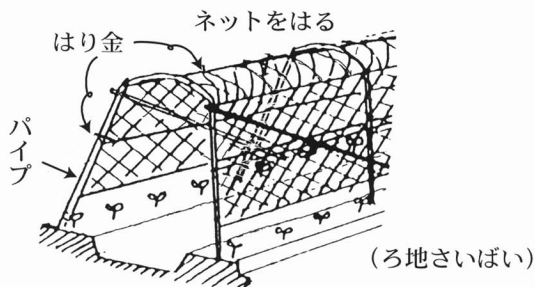
防風ネット



水やりのくふう



ゆういん



アサガオのつるをネットにはわせるように、ネットにきゅうりのつるをからませることを「ゆういん」といいます。このしごとは、なえを土にうえてから、おこないます。

きゅうりのたび

