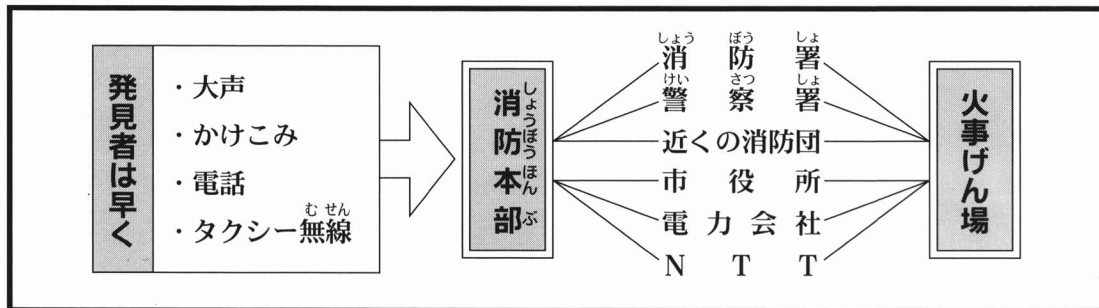
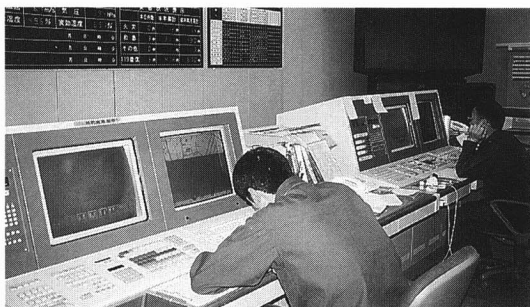


📖 火事のれんらくは、どのようにつたえられるのでしょうか。

二本松市で火事がおきた時



※ 図中の「消防本部」は正しくは「安達地方広域行政組合消防本部」といいます。二本松市だけではなく、安達地区の7市町村が協力し合って、火事から安全なくらしを守っています。

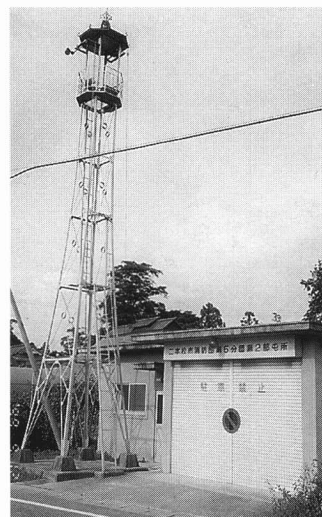
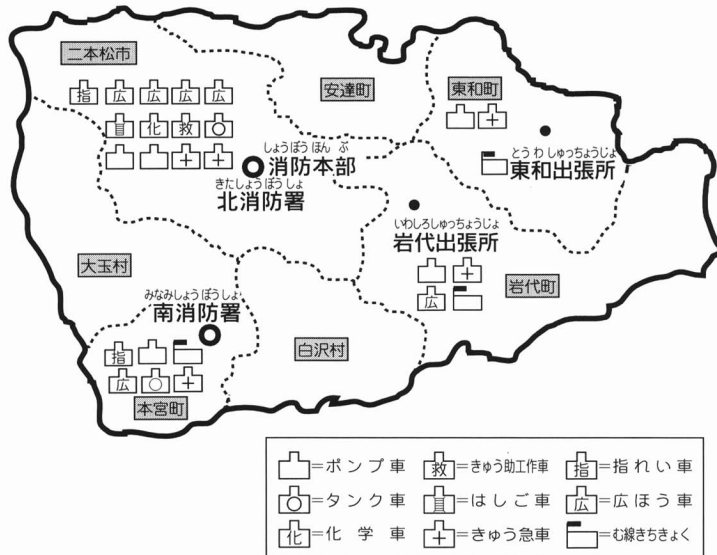


つうしん しれいしつ
通信司令室 (消防本部)



北 消 防 署

消防署のあるところ



消防団の屯所