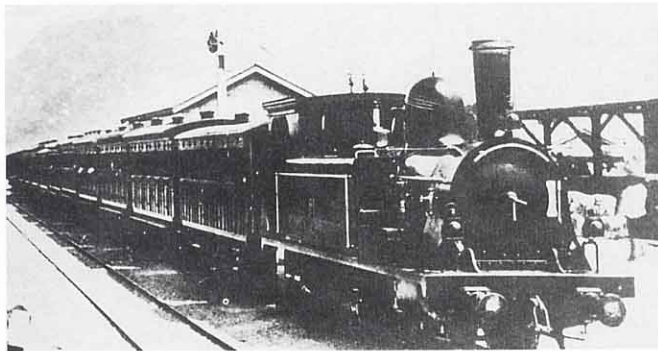


(4) のりものや道路のうつりかわり



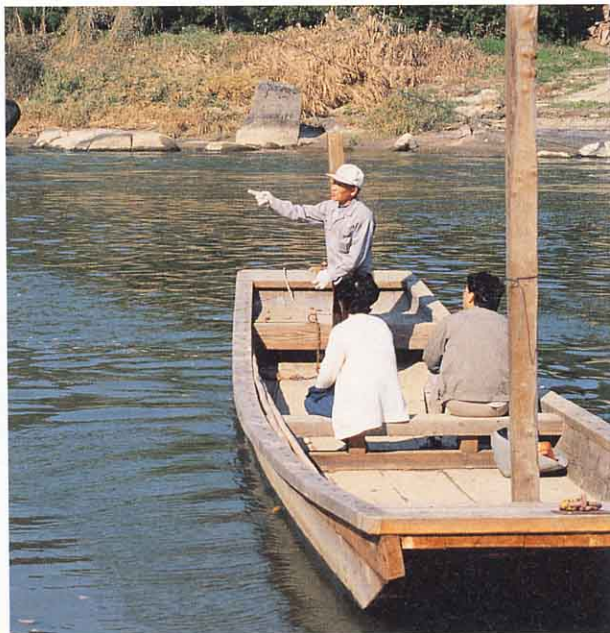
▲1887年（明治20年）はじめて汽車が開通（上野～しおがま）伊東キミ氏蔵
ふるさとの思い出写真集 明治・大正・昭和 福島より



▲電車（安達駅）



▲1982年（昭和57年）東北新かん線開通



▲栗舟の渡し 二本松市大平地区との水上交通手段でした。



▲1992年10月（平成4年）智恵子大橋完成



ひょう紙のうらに「写真」のよみ方についての注意がきがあるよ。それを読んで上の写真を見てみよう。