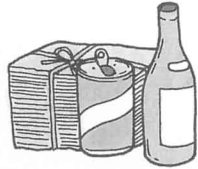


(5) ごみのゆくえ

●集められたごみは、どのようにしまつされるか線でむすびましょう。

〈しげんになるごみ〉



〈もやせるごみ〉



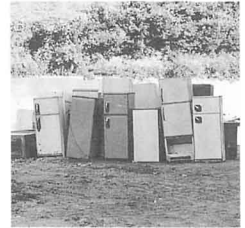
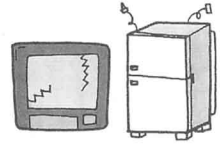
〈もやせないごみ〉



〈有害ごみ 乾電池〉



〈そだごみ〉



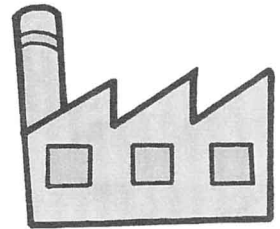
▲細かく処理される(下川崎)



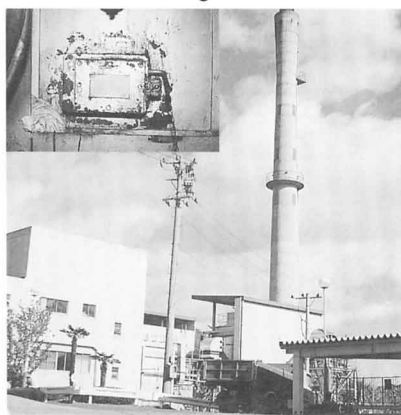
▲集められたカンやビン(本宮町)



▲ごみビットにためられる(本宮町)



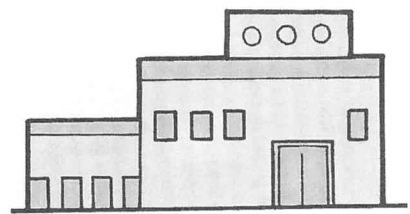
▲ほっかいどう北海道の
水銀工場すいぎんこうじょうで処理



▲しょうきゃくろ(本宮町)



▲うめ立てしょぶんじょう(下川崎)



▲さいしげん工場さいしげんこうじょう



家や学校などから出されたごみは、どうなってしまうのかな。「ごみのゆくえ」をまとめてみましょう。