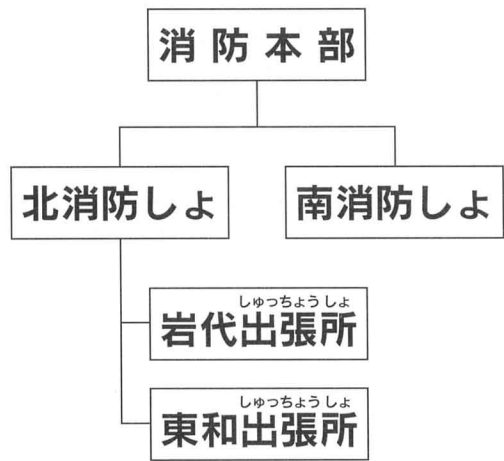


●消防しょのしくみ

救急車の出動回数（平成10年）

種別	計	火事によるけが	交通事故	仕事中のけが	運動中のけが	その他のけが	急病	病院から病院
市町村別								
二本松市	763		108	8	4	94	380	163
安達町	176		31	4	1	27	104	8
東和町	195		16	1		31	137	10
岩代町	257		16	5	4	43	176	11
白沢村	169		29	4	5	23	107	1
本宮町	449	1	85	8	4	69	209	66
大玉村	125		29		1	18	77	
高速道路	48		36				1	10
その他	4		4					
計	2,186	1	354	30	19	585	1,200	259

安達広域消防本部のしくみ



▲消防本部北消防しょ



●消防自動車の保有台数



▲いつでも出動できる消防車

- ☑ 救助工作車
- ☑ 指令車
- ☐ ポンプ車
- ☐ はしご車
- ☐ 広報車
- ☐ タンク車
- ☐ 化学車
- ☐ 救急車

安達広域消防本部「安達地方の消防」より

●消防しょの一日

- 休けい・仮眠中でも火事やじこがあればすぐ出動します。
- 仮眠中でも2時間交替で通信の仕事をしています。

勤務交替	車の点検	調査	訓練	昼食	消火栓調査等	訓練	夕食	書類整理	通信勤務	仮眠	清掃	勤務交替
8:30				12:00	13:00							
				17:30	18:30							
				22:00	24:00							
				6:00	8:30							



消防しょでは毎日どのような仕事がおこなわれていますか。しらべてみましょう。