

# 一丸となって村づくり。

むらびくり未来をささげる「わたしの手」「あなたの手」



●村の発展を考えながら慎重に審議する村議会



●総務常任委員会



●産業建設常任委員会

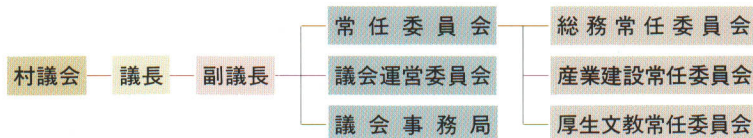


●厚生文教常任委員会

## 議会

### 村民の声を行政に反映、 おおたまの確かな未来を見つめる。

村議会は村民の声を代表して、村の将来を決めたり、村政に反映させたりする大切なところです。議会は年4回の定例会と、必要に応じて招集・開催する臨時会があります。議会は18名で構成され、総務常任委員会・産業建設常任委員会・厚生文教常任委員会を設置して、活発に議論しながら様々な議案を検討・審議しています。また、議会では村民の意見や要望を適切にかせるように、常に情報収集や調査・研究を重ねると共に、議員自らも日々研鑽に励み、豊かな村づくりのために真剣に取り組んでいます。



●議長 菅野 博



●副議長 菅野行雄