

## 16.工 業

区 分	繊維	衣服	木材	窯業	紙	プラスチック	鉄鋼	非鉄	金属	機械	電気	輸送	その他	合 計
事業所数	0	3	2	1	1	8	2	1	2	1	6	1	1	29
従業員数		134	—	—	—	201	—	—	—	—	438	—	—	919
製造品出荷額(万円)		60,593	—	—	—	242,296	—	—	—	—	759,294	—	—	1,461,222

※資料:平成9年工業統計調査(事業所数の区分で2事業所以下のものについては、従業員数及び製造品出荷額については表示されません。)

## 17.道路整備状況

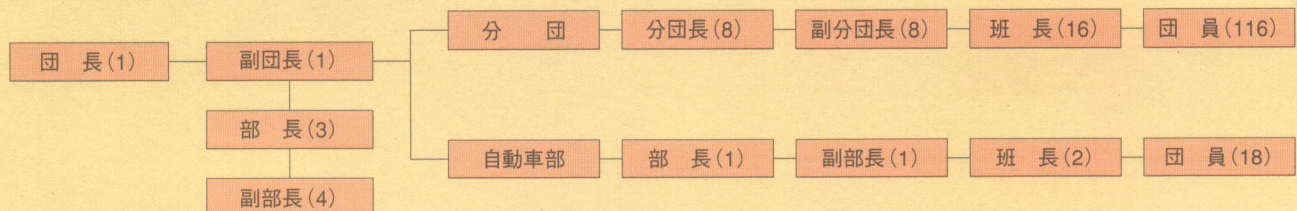
区 分	路線数	実延長(m)	改 良 状 況		舗 装 状 況		備 考
			改良延長(m)	改良率(%)	舗装延長(m)	舗装率(%)	
国 道	1	2,907.0	2,907.0	100	2,907.0	100	
県 道	6	37,194.0	17,880.0	48.07	22,860.0	61.46	
1 級	7	18,171.4	17,998.7	99.05	17,257.6	94.97	
2 級	19	36,075.1	35,310.8	97.88	33,417.2	92.63	
その他	741	270,108.6	135,811.0	50.28	117,442.3	43.48	
計	774	364,456.1	209,907.5	57.59	193,884.1	53.20	

※資料:平成11年道路施設現況調査、平成10年国県道現況調査

## 18.水 道

年度	上 水 道 ・ 配 水		上 水 道 ・ 給 水		
	水道管総延長(m)	配水量(m <sup>2</sup> )	戸数(件)	人数(人)	給水量(m <sup>2</sup> )
平成10年	108,887	543,106	1,882	7,851	531,632

## 19.消防組織



設 備	自動車ポンプ	搭 載 車	小型ポンプ	消防用水槽	ポンプ置場	消防屯所
数	2 台	15 台	15 台	63ヶ所	18ヶ所	17ヶ所

(平成11年10月1日現在)

## 20.婦人消防協力隊

職 別	人 員
隊 長	1
副 隊 長	2
役 員	9
分 隊 長	16
隊 員	58

平成11年10月1日

## 21.火災の発生件数の推移

年 度	60	61	62	63	平成元	2	3	4	5	6	7	8	9	10
件 数	3	5	4	3	12	2	6	12	12	2	7	6	8	4
損害額(千円)	4,316	11,913	3,834	8,432	9,847	1,401	1,180	103,141	96,558	30	11,044	33,498	1,804	82