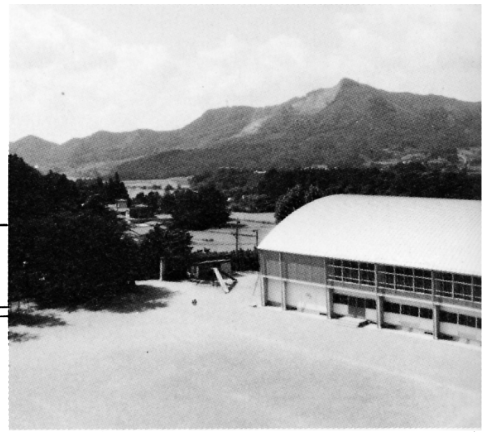


玉井小学校ふきんの地図



(玉井小学校の屋上)

玉井小学校の近く

玉井小学校のまわりにはあまり家がたちならんでいません。

しかし、学校から、すこしはなれた南がわには、けんどう 県道にそって、たくさんのものがたちならんでいるのがみられます。

学校の東がわを通っている県道は、バスやトラック・乗用車のいきがたいへんさかんになります。

東がわや北がわには、家がすくなく広々とした田や畑がみられます。西がわは、いちだん低い土地になっています。