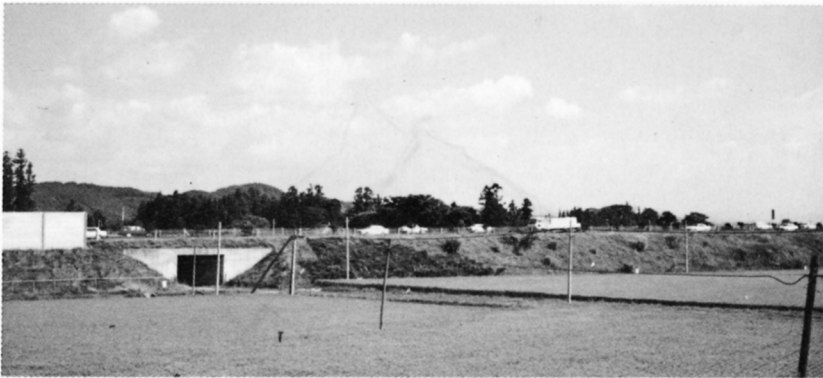


(大山玉貫交さ点)



(東北自動車道路)

県道・国道の近く 上のしゃしんは  
国道四号線から大玉村に入る玉貫交たまぬき  
さ点のしゃしんです。国道四号線は  
東京―青森をむすぶ大切な道路です。  
毎日、バスやトラックや乗用車のい  
ききがたいへんさかんです。  
むかしは、国道の近くには、たて  
ものが少なかったのですが、工場や  
商店の倉庫そうこなどがたてられ今のよう  
になりました。  
国道四号線とならんで、東北自動  
車道路が通っています。むかしは平  
らな広い田でしたが、土を高くもり  
上げてつくった道路です。物や人を  
はやく運ぶために大切な道路です。