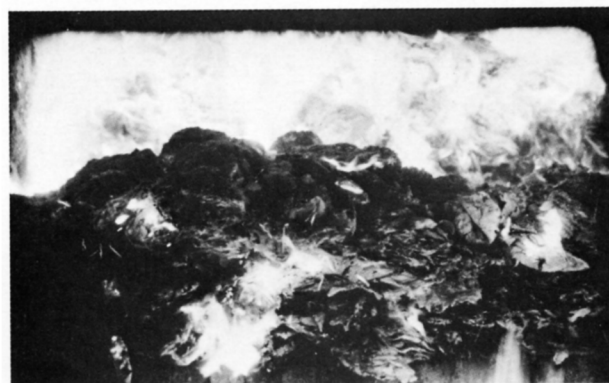




(重さをはかっているごみ収集車)



(クレーンでつりあげたようす)



(もやしている「ろ」のようす)

ごみは、焼きやくろの中で高い温度でもやされます。けむりは、空気をよごさないように集じん器を通り、細かい灰を取りのぞいた後でえんとつから出されます。そして、最後にのこった灰は、うめ立てしよぶん場に運ばれてうめられます。

「資源物」は、せいそうセンター内にあるリサイクルセンターに運ばれ、さらに細かく分けられます。そして、種類ごとに再生工場に送られていきます。

「有害ごみ(かん電池)」はリサイクルセンターで一時ほかんされた後、北海道にある、再しより工場に送られます。