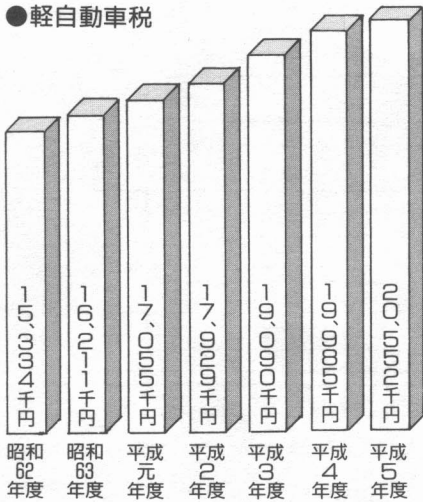
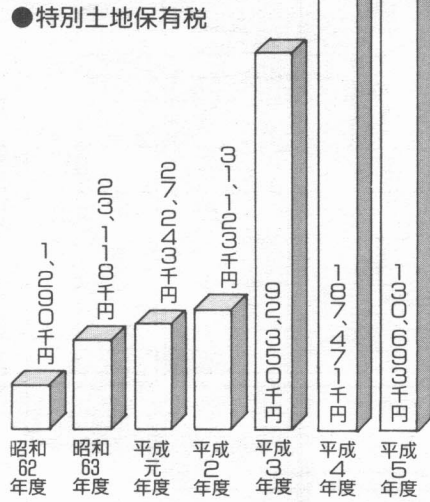


財政

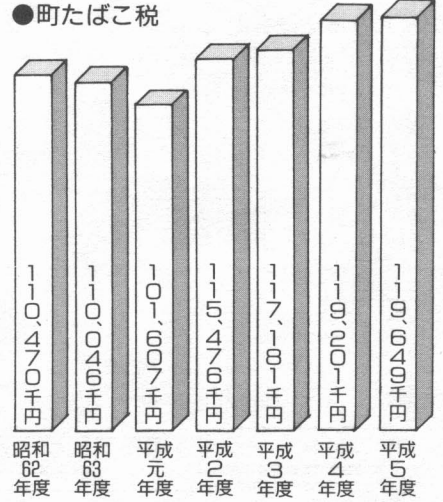
●軽自動車税



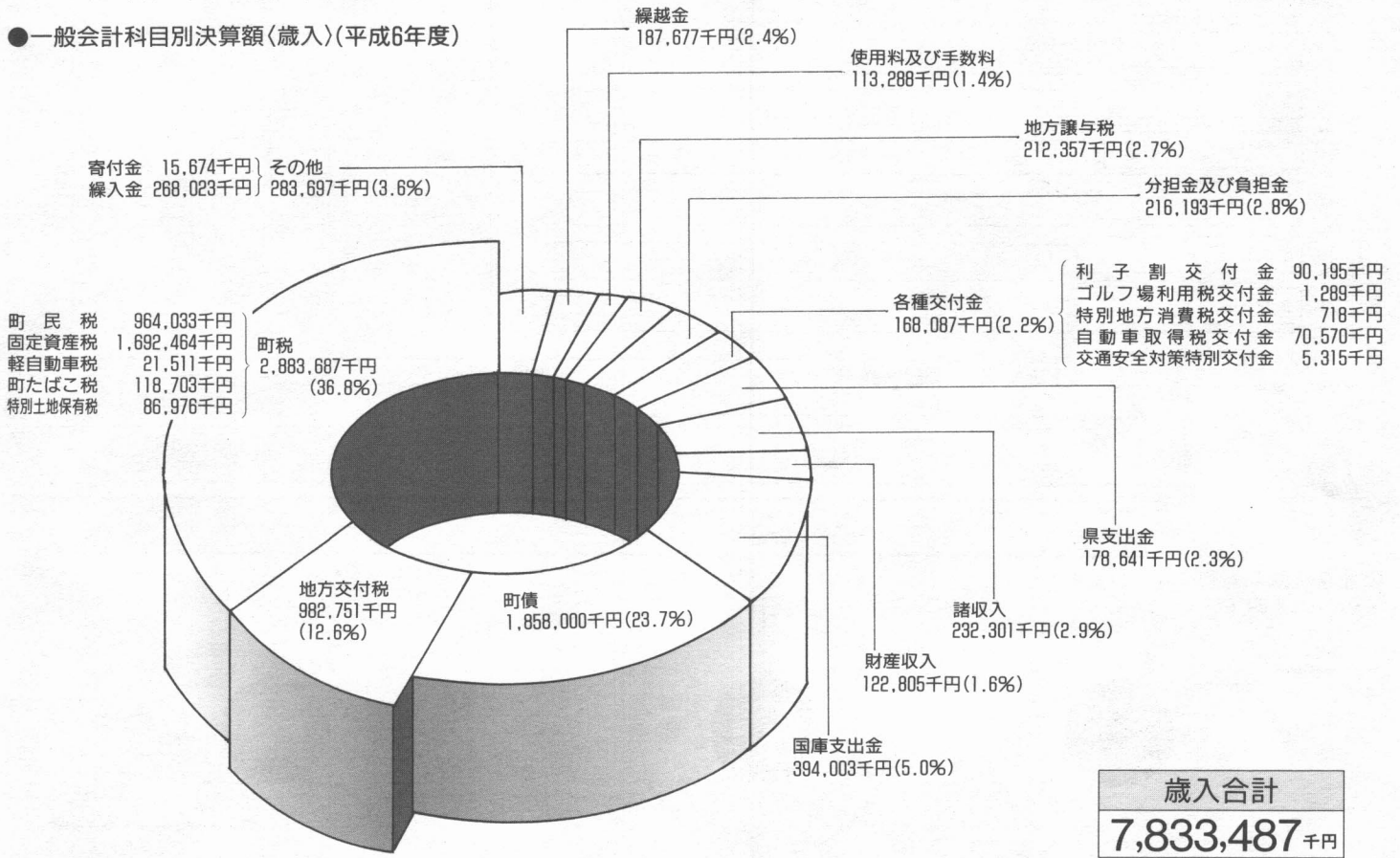
●特別土地保有税



●町たばこ税



●一般会計科目別決算額(歳入)(平成6年度)



町民税 964,033千円
 固定資産税 1,692,464千円
 軽自動車税 21,511千円
 町たばこ税 118,703千円
 特別土地保有税 86,976千円

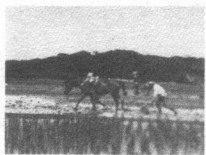
歳入合計
7,833,487千円

1925 14
 1923 12
 1922 11

1921 10
 1920 9

1919 8
 1916 5

四月 株式暴落、不況が慢性化してきた。
 九月一日 関東大震災、死者九万八〇二人、行方不明四万二二五七人。
 三月 東京放送局試験放送開始。
 (七月十二日 本放送開始。本宮でラジオ聴取者九名。)

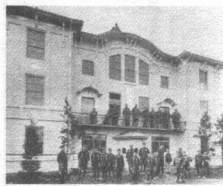


大正期 馬による代かき



大正10年代 火の見やぐら完成

十月 第一回国勢調査実施(総人口七六九八万八三七九人)。
 一月十三日 暴風。



劇場本宮座 (元本宮映画劇場)

(米一俵価格一四円六〇銭)

五月八日 暴風潰家があった。

本宮実科女学校運動会

