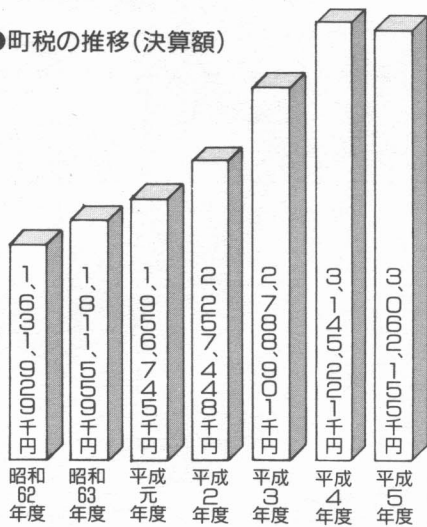
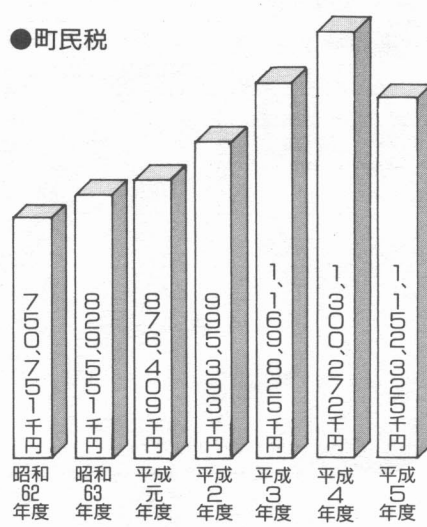


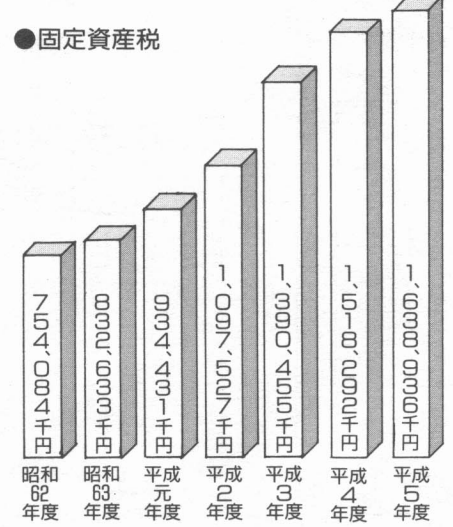
●町税の推移(決算額)



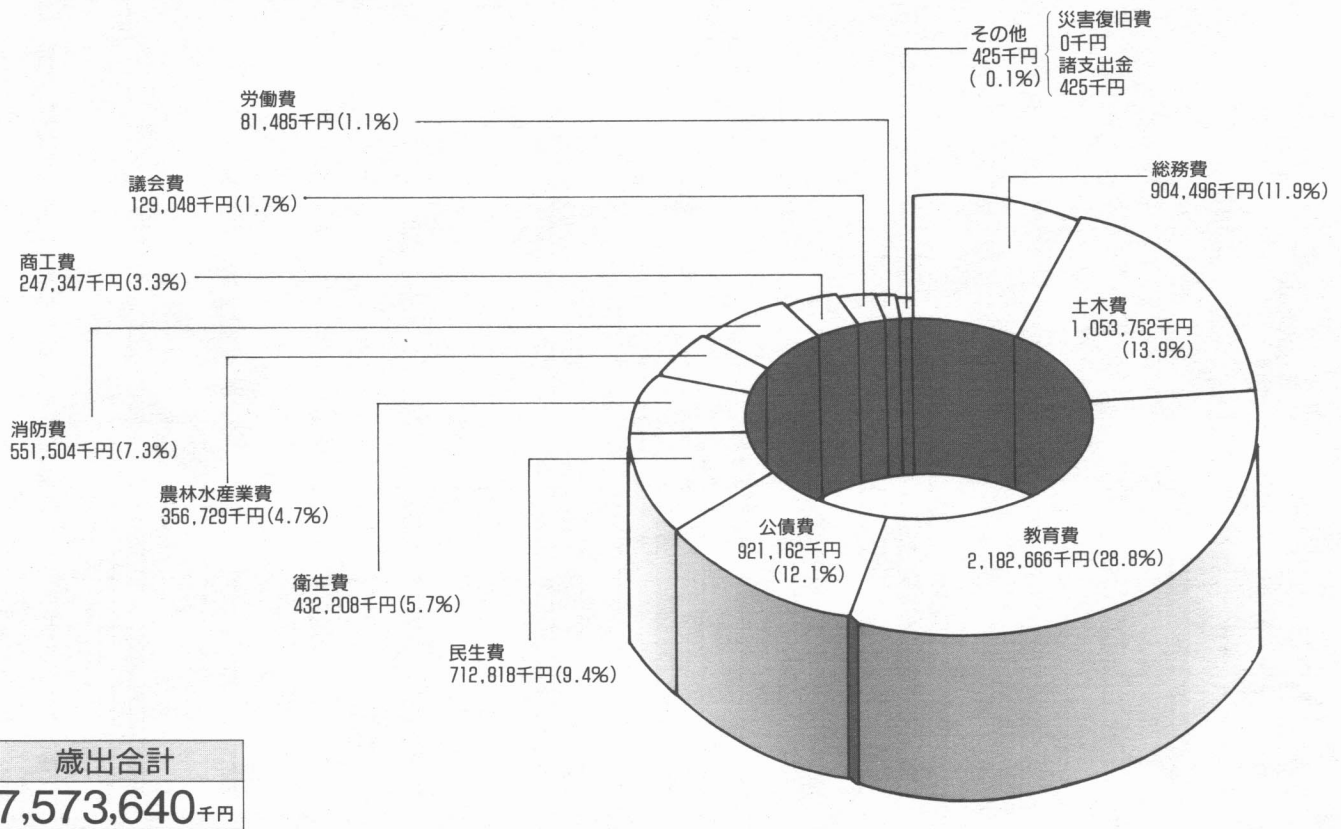
●町民税



●固定資産税



●一般会計科目別決算額(歳出)(平成6年度)



昭和 2 3 4 5

1927 1928 1929 1930 1931

十月 第二回国勢調査(総人口八三四五万六九二九人、内地五九七三万六八二二人)

七月 各町村に青年訓練所が開設された。

七月 郡役所廃止。

三月 金融恐慌勃発、休業銀行続出。(六月福島商業銀行) 株式会社郡山銀行と株式会社本宮銀行とが合併し、株式会社郡山銀行となる。

五月 仁井田村吹上に「積達騒動鎮定之碑」が本宮追史会により建立。

十二月 本宮南町裡に有責任本宮繭市場販売利用組合設立。(米一俵価格一〇円八五銭)

十一月 明治天皇行幸記念碑が本宮鳴原邸に建立。

四月二十一日 暴風雨潰家を出す。

四月二十二日 本宮警察署庁舎落成。

七月九日 洪水。

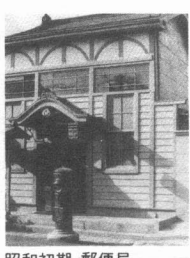
八月 本宮阿武隈川に上の橋落成。(鉄筋コンクリート)。

安達太良水利組合設立。(玉井村、本宮町)

十月一日 第三回国勢調査(総人口九〇三九万六〇四三人、内地六四四五万人)。

六月 本宮阿武隈川に昭代橋(鉄筋コンクリート)落成。

六月 現在本宮交通施設、人力車四台。自転車七八九台。オートバイ二台。旅客自動車 清水自動車六台。ボタン自動車 長谷川一台。松村一台。貨物自動車 菅野留次郎二台。長谷川源五郎二台。増子善太郎二台。松村尚義一台。近藤源助一台。



昭和初期 郵便局