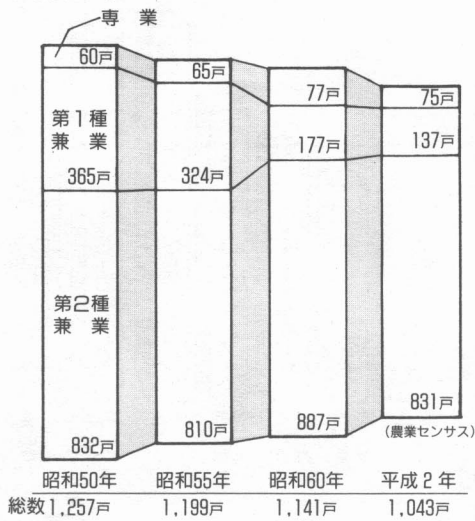


●農業の状況



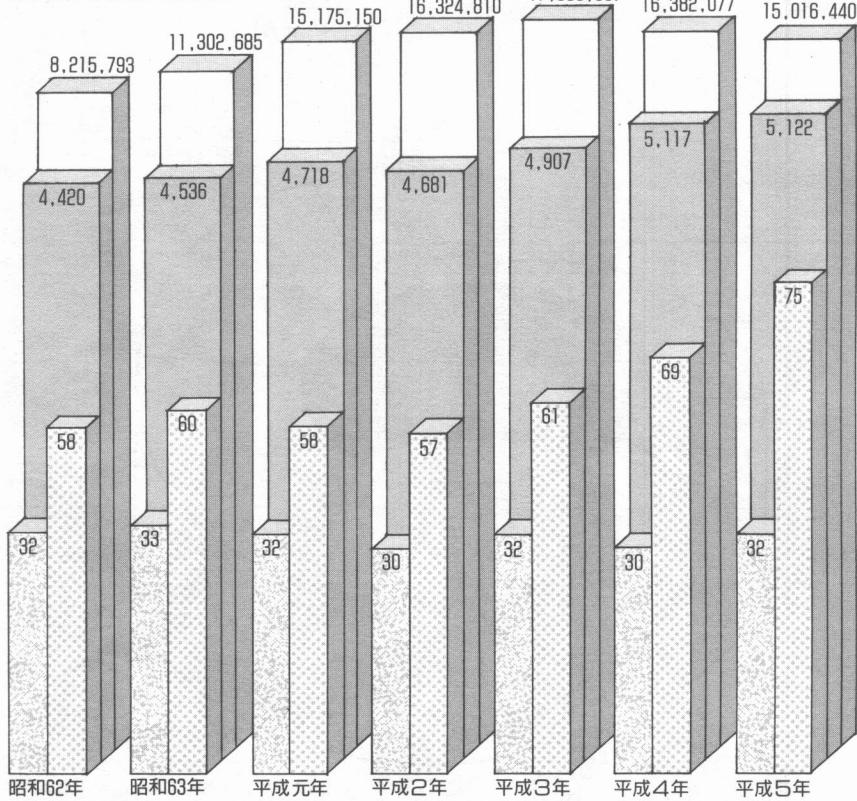
●主要作物作付状況

(単位: ha)

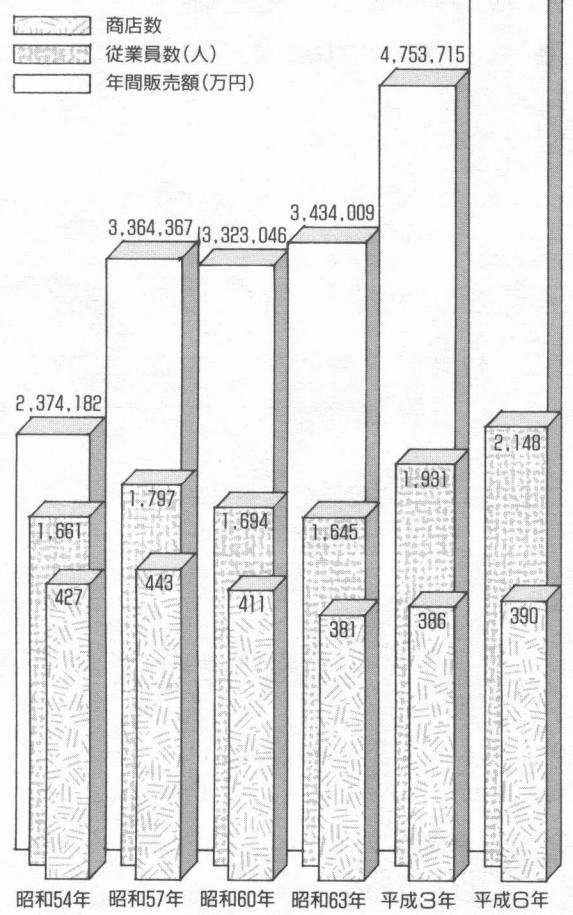
年次	稲	麦類	いも類	豆類	工業農作物	野菜類	飼料用作物	果樹	桑	花き類
昭和50年	1,068	24	31	40	10	46	29	14	40	1
55年	1,045	27	25	52	12	51	42	11	28	3
60年	1,003	23	22	48	12	57	37	8	23	2
平成2年	899	22	15	42	6	44	33	7	8	2

(農業センサス)

●工業の状況 (工業統計)

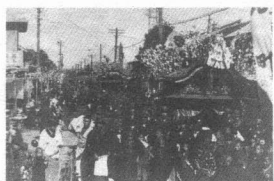


●商業の状況 (商業統計)



1935 1934
10 9

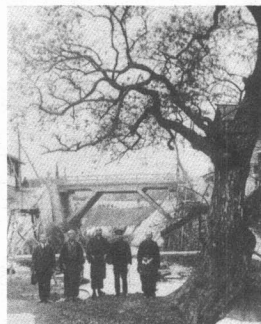
1933 1932
8 7



昭和10年代 秋まつり(中条地内)

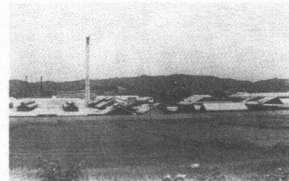
十月一日 第四回国勢調査、総人口九七六九万余、内地六九二五万余。

十二月 水郡線全通。



昭和10年代 眼鏡橋(本宮橋)

九月 本宮町水道完成通水。水源阿武隈川、高木浄水場、建設費一三四、〇〇〇円。
本宮安達太良川本宮橋(眼鏡橋)を鉄筋コンクリート橋に架け替えられた。



昭和8年 創業の郡是製米株式会社

八月 郡是製米株式会社本宮工場が、栄田に設立。敷地一八、一三八坪、建坪四、二二六坪、従業員五〇人、業生六五〇人、生糸生産二、五〇〇貫。
二月二十七日・二十八日 大雪二尺(六〇cm)