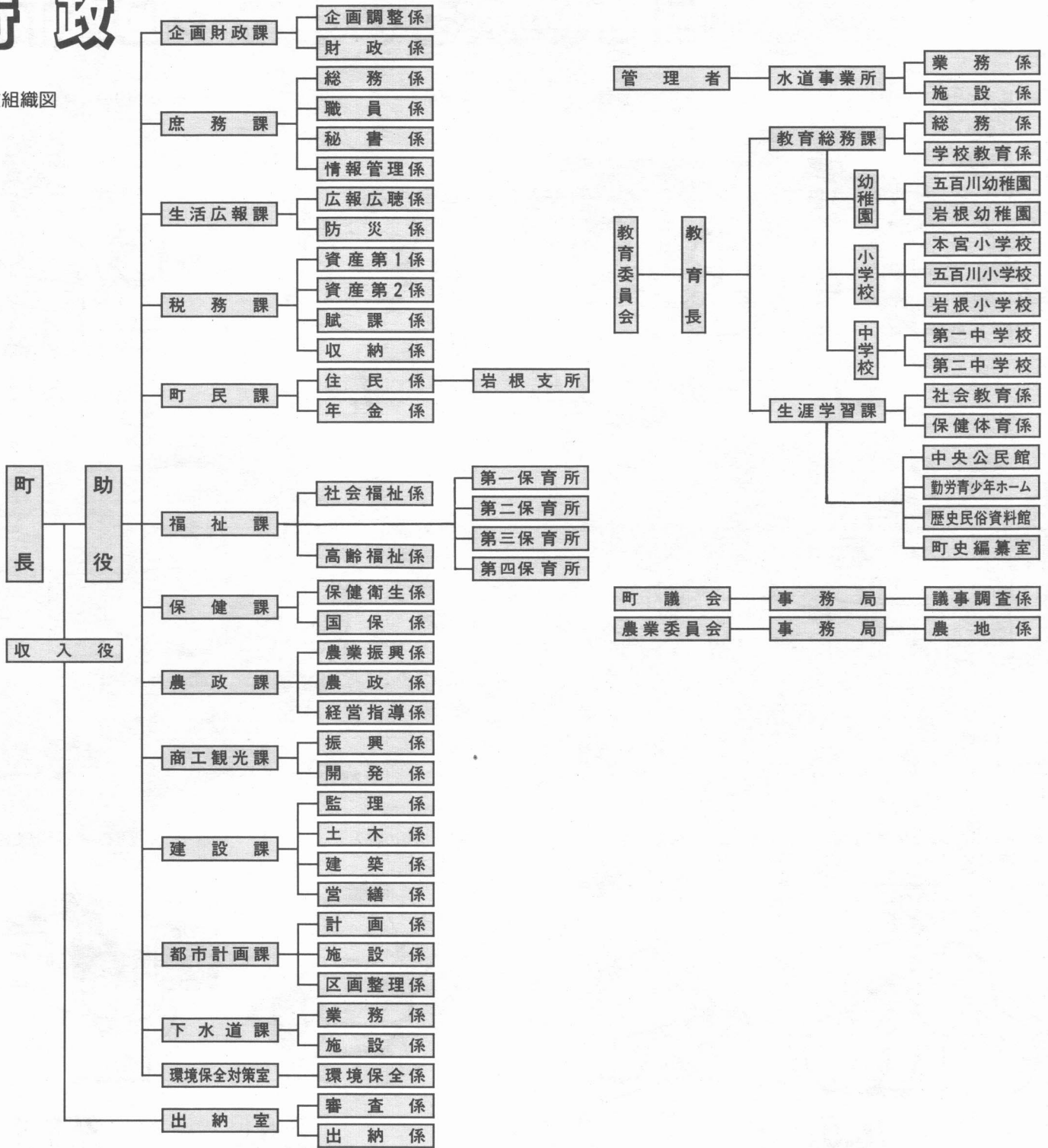


行政

●行政組織図



1977 52	1976 51	1975 50	1974 49	1973 48	1972 47	1971 46	1970 45	1969 44	1968 43	1967 42
五月 町の天然記念物として田中の肥上桜など三点指定。	四月 第三保育所開所。 三月 岩根ライスセンター落成。	十月一日 第十二回国勢調査(一一一、九三九、六四三人) (米一俵価格一一五、四四〇円)	四月 老人憩の家開館。 東北縦貫自動車道開通。	三月 本宮警察署移転改築完成 下水道第三期拡張工事、浄水処理能力一〇、八〇〇トンとなる。 消防署本宮分署落成。	四月 第一回夏まつりが開催される。 八月 第一回夏まつりが開催される。	一月 水道水源第二期拡張工事完成(関下字大柳地内) 二月 町章制定 三月 本宮小学校落成	四月 高木小学校が本宮小学校へ統合。県営圃場整備事業本宮第二地区(荒井、青田、仁井田、本宮)、四三、四ヘクタール着工。 五月 第二保育所開所 十月一日 第十一回国勢調査(二〇三、七二〇、〇六〇人) (米一俵価格一一八、二七二円)	一月 県営圃場整備事業本宮第一地区(荒井、関下、岩根)三四五ヘクタール着工。	一月 本宮方部学校給食センター落成。四月より給食開始。 四月 本宮児童館開設 十月 国鉄東北本線複線電化	二月 南町裡大火(全焼一九世帯、半焼一五世帯、焼失五三棟、罹災者一三四名) 土地基盤事業(四一、四二年) 瀬樋内地内四四・八五ヘクタール、上野台地内六八・二七ヘクタール、赤坂地内四五・八九ヘクタール